



# خطة المواطن

محافظة بورسعيد  
لعام ٢٠٢٠/٢٠١٩





## أ.د/ هالة حلمي السعيد

وزيرة التخطيط والتنمية الاقتصادية

إن رؤية مصر ٢٠٣٠ تستهدف في الأساس الارتقاء بجودة حياة المواطن المصري وتحسين مستوى معيشته، ولذلك تركز خطة التنمية المستدامة للعام المالي ٢٠٢٠/١٩، الذي يُعد العام الثاني من الخطة متوسطة المدى (٢٠١٩/١٨ - ٢٠٢٢/٢١)، على الاستثمار العام في البنية الأساسية والاجتماعية والاقتصادية، بما يضمن وصول عائد الاستثمار لكافة المواطنين في كافة أنحاء مصر، بما في ذلك فئات الشباب والمرأة وذوي القدرات الخاصة، على أن يكون محدودو الدخل هم أول من يجني ثمار هذا الاستثمار، بحيث يوفر فرص عمل لائقة ومستدامة؛ مجسدًا المعنى الحقيقي للتنمية الاجتماعية مع تحسين تنافسية الاقتصاد المصري وتعزيز الريادة المصرية.



## تطبيق شارك 2030 اعرف وتابع مشروعات الخطة السنوية



تواصل معنا عبر تطبيق شارك 2030 لتتعرف على البرامج والمشروعات الموجودة في الخطة السنوية في محافظتك والمحافظات الأخرى. لأول مرة يمكنك متابعة تنفيذ هذه المشروعات على الأرض والمشاركة برأيك ومعرفة نتيجة متابعتك عبر التطبيق. من خلال تطبيق شارك 2030 أنت لست متابعاً فقط لكن يمكنك أيضا اقتراح أي مشروعات تراها مهمة في محافظتك أو خارجها. هذا التطبيق يتيح المعلومات عن المشروعات وبرامج التنمية ويعرض لك مجموعة مؤشرات الأداء لها كما يعرفك بالمشروعات ذات الأولوية في كل محافظة وكل نشاط اقتصادي. إذا رغبت في تحميل التطبيق...



## أهداف خطة المواطن



## ملاح خطة التنمية المستدامة على المستوى القومي للعام المالي ٢٠٢٠/٢٠١٩

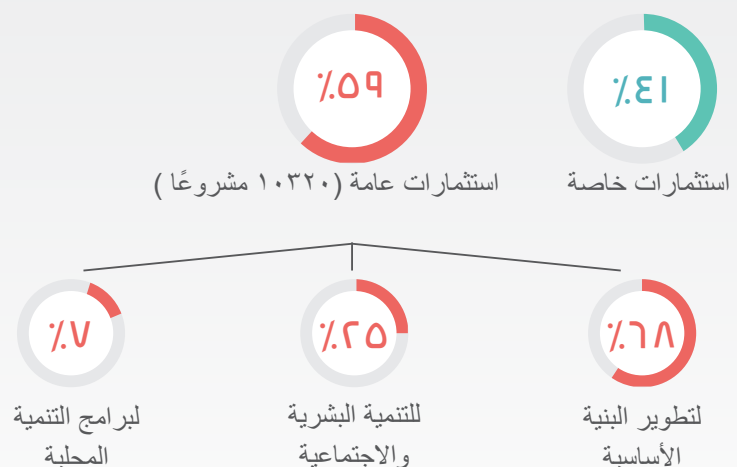


إتاحة تمويل بحوالي ١٢ مليار جنيه  
لتشجيع العمل الحر والمشاريع  
المتوسطة والصغيرة ومتناهية الصغر



تحقيق معدل نمو  
اقتصادي بحوالي ٤,٢٪

## استثمارات كُلية (١٠٠٤) مليار جنيه





## بورسعيد في أرقام



عدد السكان: ٧٤٩,٤ ألف نسمة  
(٢٠١٧)

٠,٧٩%

من إجمالي الجمهورية

٥٠%

سكان الحضر

المساحة الكلية: ١٣٤٤,٩٦ كم<sup>٢</sup>

المساحة المأهولة: ١٣٢٠,٦٨ كم<sup>٢</sup>

٩٨,٢%

من المساحة الكلية

معدل الفقر (٢٠١٨/١٧)

٧,٦%

فرص العمل

عدد المشتغلين (١٥ سنة فأكثر)  
٢٠٣,٦ ألف مشتغل

٢٣,٦%

يعملون بالقطاع  
الحكومي

١٦,٧%

معدل البطالة

٤%

معدل النمو الاقتصادي الحقيقي للمحافظة  
(يأخذ في اعتباره أثر التضخم)

هيكل الناتج المحلي الإجمالي \*



## خطة الاستثمارات العامة الموجهة لمحافظة بورسعيد

٢٠٢٠/٢٠١٩

١٦٥ مشروعاً تمولوياً بتكلفة (٥,١) مليار جنيه

%٢,٦٦

من الاستثمارات العامة الموزعة

## نمو الاستثمارات الممولة من الخزانة العامة والموجهة لمحافظة بورسعيد



## التوزيع القطاعي للاستثمارات العامة المستهدفة في محافظة بورسعيد



## خطة قناة السويس

### مؤشرات الوضع الحالي



إيرادات القناة  
في السنة

٥٥٩٧

مليون دولار



حمولة السفن المارة بالقناة

١١٤٠

مليون طن



عدد السفن المارة بالقناة  
في السنة

١٨١٧٤

سفينة

### توزيع الإنفاق الموجه للمشروعات الاستثمارية

١٠ مشروعات بتكلفة ٢,٠٦ مليار جنيه

تجديد ورش  
إصلاح وصيانة  
السفن

٦٠  
مليون جنيه

تكسيات المجرى  
الملاحي

٩٣,٦  
مليون جنيه

تجديد الورش  
وإصلاح  
الوحدات البحرية

١٢٨,٢  
مليون جنيه

أرصدة خدمة  
الوحدات المتحركة  
ومواقع الأعمال

٣١٠  
مليون جنيه

مهام المجرى  
الملاحي

١,٣  
مليار جنيه



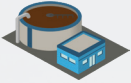
## خطة خدمات الإسكان وتطوير العشوائيات

### مؤشرات الوضع الحالي



عدد المباني السكنية: ٣٦,٦ ألف مبنى

٥٦%



نسبة المباني المتصلة بمرافق الصرف الصحي

٨٤,٦%



نسبة المباني المتصلة بمرافق الكهرباء

٢٧%



نسبة المباني المتصلة بمرافق الغاز الطبيعي

٧٤,٥%



نسبة المباني المتصلة بمرافق المياه

محطات مياه نقية  
(كمية المياه المنتجة  
٩,٧ مليون م<sup>٣</sup>)



٦



محطات صرف صحي  
(بقدره فعلية ٢١٠ مليون م<sup>٣</sup>)

٨

### توزيع الإنفاق الموجه للمشروعات الاستثمارية

٣٢ مشروعًا بتكلفة ١,٥ مليار جنيه

تطوير محطات  
معالجة الصرف  
الصحي (القابوطي  
ورافع الضواحي  
والزهرة وقرية  
الديبة)

٨٥  
مليون جنيه

إنشاء محطة معالجة  
مياه مصرف بحر  
البقر بطاقة  
٥ مليون م<sup>٣</sup>/يوم

٩٥  
مليون جنيه

استكمال المحور  
التبادلي الجديد  
للطريق الموازي  
لقناة السويس

١٦٦,٤  
مليون جنيه

إنشاء محطة تحلية  
غرب بورسعيد

٢٠٠  
مليون جنيه

البرنامج القومي  
للإسكان الاجتماعي  
ببورسعيد

٧٧٦,١  
مليون جنيه





## خطة التعليم العالي

### مؤشرات الوضع الحالي



عدد الطلاب لكل عضو هيئة  
تدريس بجامعة بورسعيد



أعداد خريجي جامعة بورسعيد  
في السنة



عدد الكليات بجامعة بورسعيد

١٧  
طالباً

٣٩٨٧  
خريجاً

١٤  
كلية

### توزيع الإنفاق الموجه للمشروعات الاستثمارية

١٤ مشروعاً بتكلفة ٢٩٤,٥ مليون جنيه

تطوير كلية التربية  
الرياضية

٨  
مليون جنيه

تطوير الخدمات  
التعليمية بكلية  
التجارة ببورسعيد

١٣  
مليون جنيه

تطوير كلية  
العلوم التطبيقية  
ببورسعيد

١٥  
مليون جنيه

إنشاء كلية الحقوق

١٥  
مليون جنيه

تطوير المستشفى  
الجامعي

٢٠٠  
مليون جنيه



## خطة الصحة

### مؤشرات الوضع الحالي



نسبة المستفيدين من  
التأمين الصحي

٥١,٨ %



عدد الأسرة بالمستشفيات

١٣٢٥  
سريراً



عدد المُستشفيات

٢٦  
مستشفى

### توزيع الإنفاق الموجه للمشروعات الاستثمارية

١٠ مشروعات بتكلفة ٢٦٤ مليون جنيه

تطوير مستشفى  
صدر بورسعيد

٣٠  
مليون جنيه

تطوير مستشفى  
حميات بورسعيد

٣٠  
مليون جنيه

تطوير مستشفى  
القصاصين

٣٠  
مليون جنيه

إنشاءات جناح  
طوارئ النصر

٥٠  
مليون جنيه

إنشاءات بمستشفى  
بحر البقر

٨٠  
مليون جنيه

## خطة الموارد المائية والري

### مؤشرات الوضع الحالي



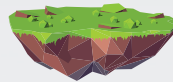
متوسط كميات المياه المستخدمة لري الفدان في السنة

٣٣٠.٦  
م³



كمية مياه الري المستخدمة للزراعة في السنة

٣٢٨٤٥٩  
ألف م³



مساحة الأراضي المستفيدة

١٦٧٠٠  
فدان



أطوال المصارف المغطاة

١٦٧٠  
كم

%٠,٧٨

من إجمالي الجمهورية

%٠,٢٨

من إجمالي الجمهورية

## توزيع الإنفاق الموجه للمشروعات الاستثمارية

٧ مشروعات بتكلفة ٢٥٩ مليون جنيه

استكمال أعمال تطهير القنوات الشعاعية بمثلث الدبية وعدد ٢ لسان بحرى لحماية مدخل بوغاز أشنوم الجميل (١)

٣٠  
مليون جنيه

إنشاء وإحلال محطات الرفع بالمحافظة

٣٠,٩  
مليون جنيه

حماية وتنمية بحيرة المنزلة (المرحلة الثانية)

٧٠  
مليون جنيه

إنشاء المسار الخاص بنقل (٥ مليون م³/يوم) من مياه مصرف بحر البقر إلى شرق قناة السويس بمحافظة بورسعيد

١٠٥  
مليون جنيه



شكر وتقدير

تم تصميم هذا التقرير وطباعته عن طريق «مشروع إصلاح وإستقرار الاقتصاد الكلى» الممول من الوكالة الأمريكية للتنمية الدولية بالتعاون مع وزارة التخطيط والتنمية الاقتصادية.

بيان عدم مسئولية

الآراء الواردة فى هذا التقرير لا تعبر بالضرورة عن آراء الوكالة الأمريكية للتنمية الدولية. لمزيد من المعلومات برجاء زيارة موقعنا التالي

[www.usaid.gov](http://www.usaid.gov)



وزارة التخطيط والتنمية الاقتصادية  
Ministry of Planning and Economic  
Development



شارع صلاح سالم - مدينة نصر - القاهرة

+٢٠٢٢٤٠٧٠٧٠٠

+٢٠٢٢٤٠٧٠٨٨٢

www.mped.gov.eg

