



خطة المواطن

محافظة أسيوط
لعام ٢٠٢٠/٢٠١٩





أ.د/ هالة حلمي السعيد

وزيرة التخطيط والتنمية الاقتصادية

إن رؤية مصر ٢٠٣٠ تستهدف في الأساس الارتقاء بجودة حياة المواطن المصري وتحسين مستوى معيشته، ولذلك تركز خطة التنمية المستدامة للعام المالي ٢٠٢٠/١٩، الذي يُعد العام الثاني من الخطة متوسطة المدى (٢٠١٩/١٨ - ٢٠٢٢/٢١)، على الاستثمار العام في البنية الأساسية والاجتماعية والاقتصادية، بما يضمن وصول عائد الاستثمار لكافة المواطنين في كافة أنحاء مصر، بما في ذلك فئات الشباب والمرأة وذوي القدرات الخاصة، على أن يكون محدودو الدخل هم أول من يجني ثمار هذا الاستثمار، بحيث يوفر فرص عمل لائقة ومستدامة؛ مجسدًا المعنى الحقيقي للتنمية الاجتماعية مع تحسين تنافسية الاقتصاد المصري وتعزيز الريادة المصرية.

تطبيق شارك 2030 اعرف وتابع مشروعات الخطة السنوية



تواصل معنا عبر تطبيق شارك 2030 لتتعرف على البرامج والمشروعات الموجودة في الخطة السنوية في محافظتك والمحافظات الأخرى. لأول مرة يمكنك متابعة تنفيذ هذه المشروعات على الأرض والمشاركة برأيك ومعرفة نتيجة متابعتك عبر التطبيق. من خلال تطبيق شارك 2030 أنت لست متابعاً فقط لكن يمكنك أيضا اقتراح أي مشروعات تراها مهمة في محافظتك أو خارجها. هذا التطبيق يتيح المعلومات عن المشروعات وبرامج التنمية ويعرض لك مجموعة مؤشرات الأداء لها كما يعرفك بالمشروعات ذات الأولوية في كل محافظة وكل نشاط اقتصادي. إذا رغبت في تحميل التطبيق...



أهداف خطة المواطن



ملاح خطة التنمية المستدامة على المستوى القومي للعام المالي ٢٠٢٠/٢٠١٩

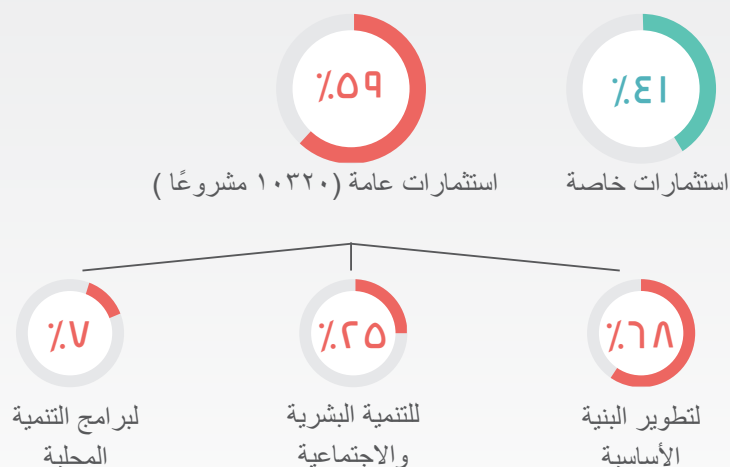


إتاحة تمويل بحوالي ١٢ مليار جنيه
لتشجيع العمل الحر والمشاريع
المتوسطة والصغيرة ومتناهية الصغر



تحقيق معدل نمو
اقتصادي بحوالي ٤,٢٪

استثمارات كُلية (١٠٠٤) مليار جنيه



أسيوط في أرقام



عدد السكان: ٤,٥٨٧ مليون نسمة
(٢٠١٩)

المساحة الكلية: ٢٥٩٢٦ كم^٢

المساحة المأهولة: ١٥٧٤ كم^٢

%٤,٧٦

من إجمالي الجمهورية

%٦,١

من المساحة الكلية

%٢٦,٤

سكان الحضر

معدل الفقر (٢٠١٨/١٧)

%٦٦,٧

فرص العمل

عدد المشتغلين (١٥ سنة فأكثر)
١,٠٧٧ مليون مشتغل

%١٦,٧

يعملون بالقطاع
الحكومي

%٩,٧

معدل البطالة

%٣,٤

معدل النمو الاقتصادي الحقيقي للمحافظة
(يأخذ في اعتباره أثر التضخم)

هيكل الناتج المحلي الإجمالي *



خطة الاستثمارات العامة الموجهة لمحافظة أسيوط

٢٠٢٠/٢٠١٩

٧٥٩ مشروعاً تنموياً بتكلفة (٦,١) مليار جنيه

%٣,٢

من الاستثمارات العامة الموزعة

نمو الاستثمارات الممولة من الخزانة العامة والموجهة لمحافظة أسيوط



التوزيع القطاعي للاستثمارات العامة المستهدفة في محافظة أسيوط

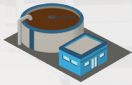


خطة خدمات الإسكان وتطوير العشوائيات

مؤشرات الوضع الحالي



عدد المباني السكنية: ٦٤٩,١٧٤ ألف مبنى



نسبة المباني المتصلة بمرافق الصرف الصحي



نسبة المباني المتصلة بمرافق الكهرباء



نسبة المباني المتصلة بمرافق الغاز الطبيعي



نسبة المباني المتصلة بمرافق المياه



محطة مياه نقية
(كمية المياه المنتجة
٢٣٦,١ مليون م٣)



محطات صرف صحي
(بقدره فعلية ٢١٠ مليون م٣)



توزيع الإنفاق الموجه للمشروعات الاستثمارية

١٢٢ مشروعًا بتكلفة ١,٩ مليار جنيه

خدمات عامة بمدينة
أعلى هضبة أسيوط

١٠٦
مليون جنيه

معالجة مياه بمدينة
أعلى هضبة أسيوط

١٨٠
مليون جنيه

صرف صحي
بمدينة أعلى
هضبة أسيوط

١٨٠
مليون جنيه

محطة معالجة
صرف صحي بقرى
عرب المدابغ

١٨٠
مليون جنيه

طرق واتصالات
بمدينة أعلى
هضبة أسيوط

٢٠٠
مليون جنيه

خطة البترول

مؤشرات الوضع الحالي



نسبة الأسر التي تستخدم
الغاز الطبيعي



عدد الأسر التي تستخدم
أنابيب بوتاجاز



من إجمالي المحافظة



من إجمالي المحافظة

توزيع الإنفاق الموجه للمشروعات الاستثمارية

١٣ مشروعًا بتكلفة ١,٥ مليار جنيه

الأمن الصناعي
وحماية البيئة
بشركة أنابيب
البترول

٩,٥
مليون جنيه

إحلال وتجديد خطوط
الشبكة القومية للخام
والمنتجات والبوتاجاز

١٠
مليون جنيه

الأمن الصناعي
وحماية البيئة بشركة
أسيوط لتكرير
البترول

٢٧
مليون جنيه

إحلال وتجديد وحدات
التكرير

١٧٢
مليون جنيه

مشروع إصلاح
النافتا بالعامل
المساعد والأزمنة
(CCR)

١,٣
مليار جنيه

خطة التنمية المحلية

مؤشرات الوضع الحالي

عدد القرى: ٢٣٥ عدد المدن: ١١



عدد المستفيدين من خدمات الوحدات المحلية *

٢٩٨
ألف مستفيد

٦,٥%

عام ٢٠١٦ *

من إجمالي سكان المحافظة

توزيع الإنفاق الموجه للمشروعات الاستثمارية

٥٣١ مشروعًا بتكلفة ٦٦١,٥ مليون جنيه

رصف طرق داخل
حي شرق قسم ثان
أسيوط

٩,٤
مليون جنيه

رصف طرق داخل
بمدينة القوصية

١٠,٥
مليون جنيه

رصف طرق محلية
بقرية المنشأة الكبرى
بمركز القوصية

١٥
مليون جنيه

تطوير وإنشاء
مجازر بمركز الفتح

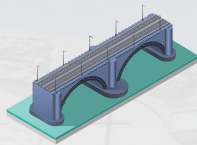
١٥
مليون جنيه

كباري وأنفاق
بالمحافظة

٣٠
مليون جنيه

خطة النقل

مؤشرات الوضع الحالي



عدد الكباري

٣٣
كوبري



أطوال الطرق المرصوفة

٥٧٢١
كم

١٧, ٣٪

من إجمالي شبكة الطرق القومية

توزيع الإنفاق الموجه للمشروعات الاستثمارية

مشروعان بتكلفة ٥١٠ مليون جنيه

محور كوبري
ديروط على النيل

٢١٠
مليون جنيه

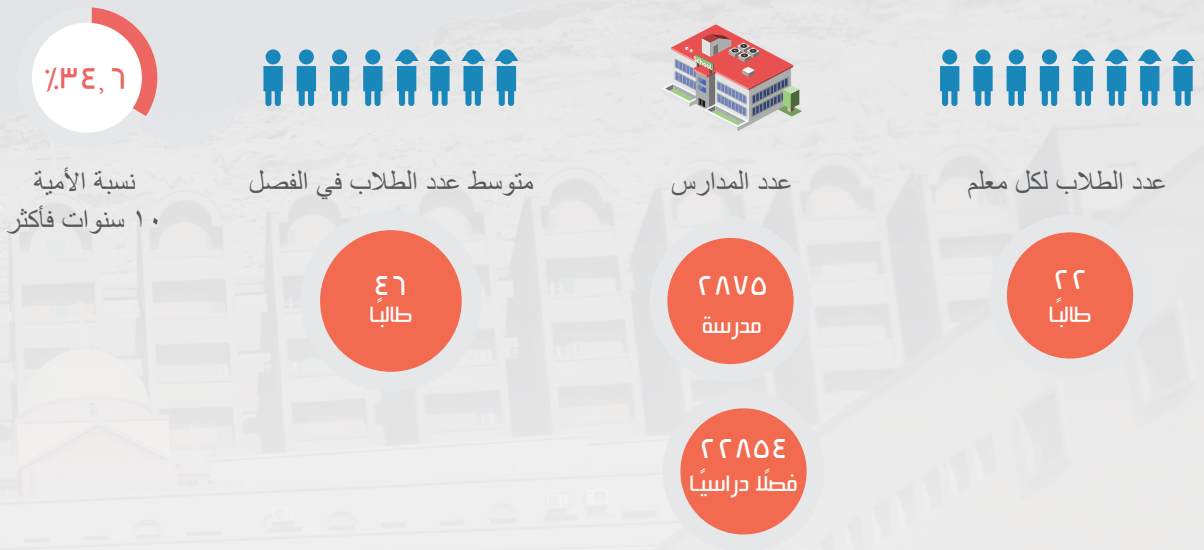
استكمال ازدواج
وصلة أسيوط/
سوهاج/
البحر الأحمر
١٨٠ كم (وصلتي
سوهاج وأسيوط)

٣٠٠
مليون جنيه



خطة التعليم قبل الجامعي

مؤشرات الوضع الحالي



توزيع الإنفاق الموجه للمشروعات الاستثمارية

١٧ مشروعًا بتكلفة ٤٦٧ مليون جنيه



مليون جنيه



شكر وتقدير

تم تصميم هذا التقرير وطباعته عن طريق «مشروع إصلاح وإستقرار الاقتصاد الكلى» الممول من الوكالة الأمريكية للتنمية الدولية بالتعاون مع وزارة التخطيط والتنمية الاقتصادية.

بيان عدم مسئولية

الآراء الواردة فى هذا التقرير لا تعبر بالضرورة عن آراء الوكالة الأمريكية للتنمية الدولية. لمزيد من المعلومات برجاء زيارة موقعنا التالي

www.usaid.gov

وزارة التخطيط والتنمية الاقتصادية
Ministry of Planning and Economic
Development



شارع صلاح سالم - مدينة نصر - القاهرة

+٢٠٢٢٤٠٧٠٧٠٠

+٢٠٢٢٤٠٧٠٨٨٢

www.mped.gov.eg

