



خطة المواطن الاستثمارية Citizen Investment Plan



لمحافظة سوهاج

٢٠٢٤/٢٣

خطة المواطنين الاستثمارية لعام (٢٠٢٤/٢٣)

تولي رؤية مصر ٢٠٣٠ في نسختها المُحدثة أهمية قصوى لضمان مشاركة المواطنين في إتخاذ القرارات بخصوص التنمية، بما يعود بالنفع على الإنسان الذي يمثل محور التنمية، فضلاً عن تحقيق العدالة المكانية وخفض الفجوات الجغرافية وتمكين المجتمعات المحلية اقتصادياً واجتماعياً وإتاحة الخدمات الأساسية لجميع المناطق الجغرافية لإحداث تنمية حقيقية في المجتمع .
ويمكن التأكيد على أن هذه المبادئ تتسق مع قانون التخطيط العام للدولة رقم ١٨ لسنة ٢٠٢٢، الذي يعطي أهمية بالغة لتعزيز مشاركة الأطراف الفاعلة في عملية التنمية وتشجيع البحث العلمي والابتكار وصولاً إلى تنمية مستدامة متوازنة جغرافياً وقطاعياً وبيئياً.
إن مشاركة المواطنين في عملية التنمية لن تتأتى بدون إتاحة البيانات التفصيلية للخطة التنموية للدولة، بما يمكنهم من متابعة تنفيذها بشكل دوري، وفق إطار شامل ومتكامل لتعزيز التخطيط التشاركي.

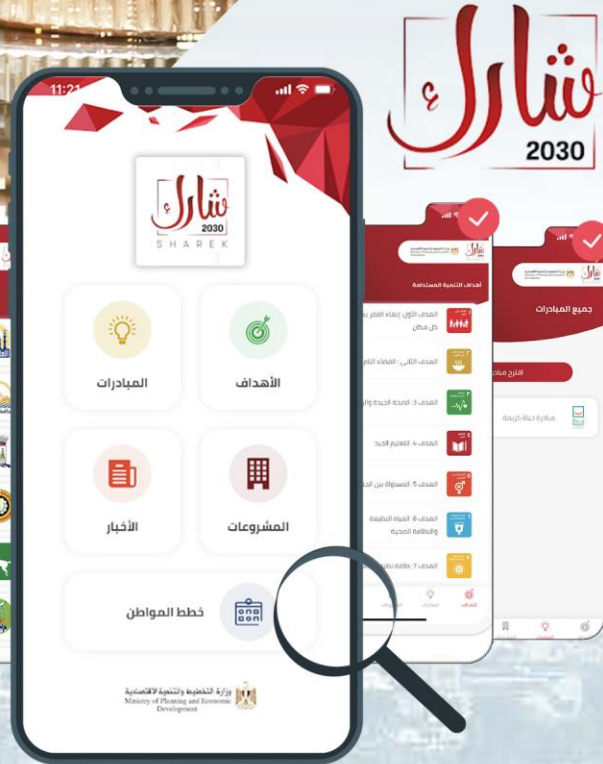
أ.د هالة السعيد

وزيرة التخطيط والتنمية الاقتصادية

تطبيق شارك ٢٠٣٠

الانتقال من «خطة المواطن» إلى «تتابة المواطن»

"شارك ٢٠٣٠" أول تطبيق إلكتروني تفاعلي تطلقه الحكومة المصرية، لتوعية المواطنين بالبرامج والمشروعات التنموية ومؤشرات الأداء المرتبطة بها في كافة القطاعات، اتساقاً مع رؤية مصر ٢٠٣٠، التي أكدت على ضرورة مشاركة كافة المواطنين في عملية التنمية، وتمكينهم من المتابعة الدورية لجهود وبرامج تحقيق التنمية، حيث يوفر التطبيق قاعدة بيانات ضخمة ومفضلة عن المشروعات والبرامج التي تنفذها الدولة، وهو ما يساهم بدوره في تعزيز آليات التواصل والمشاركة المجتمعية، فضلاً عن نشر ثقافة الأداء بين المواطنين وداخل الجهاز الإداري للدولة، كما يتيح التطبيق الفرصة للمواطنين للقيام بـ (التتابة التشاركية الفعالة)، واقتراح مبادرات ومشروعات ذات أولوية.



شهادات التميز المقدمة

"خطة المواطن"

تطبيق "شارك 2030"

نظراً لدور تطبيق شارك ٢٠٣٠ في تعزيز المشاركة المجتمعية و خطة المواطن في نشر الوعي بين المواطنين بالخطط والبرامج التنموية، تم إدراج كلاهما على منصة "مبادرات تسريع تحقيق أهداف التنمية المستدامة" (SDGs Acceleration Actions)

التابعة لإدارة الشؤون الاقتصادية والاجتماعية بالأمم المتحدة UNDESA



تعزيز الشفافية

والمساءلة

نشر ثقافة

البرامج والأداء

أهداف
خطة المواطن

توطين أهداف
التنمية المستدامة

تفعيل المشاركة

المجتمعية

ملاحح خطة التنمية المستدامة للعام المالي (٢٠٢٤ / ٢٣) على المستوى القومي

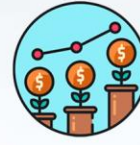
فرص العمل



يصل معدل البطالة
إلى حوالي
٧,٣٪

توفير ٨٠٠ ألف فرصة عمل من خلال التوسع
في برامج تشجيع العمل الحر والمشاريع
المتوسطة والصغيرة ومتناهية الصغر

الاستثمار



تحقيق فُعدل الاستثمار
بنحو ١٠,٢٪
«استثمارات كُلية تُقدر
بـ ١٦٠ مليار جنيه»

النمو الاقتصادي



استهداف معدل
نمو اقتصادي يبلغ
٤,١٪

أهداف
رؤية مصر
٢٠٣٠

خطة التنمية
المستدامة
للعام المالي
٢٠٢٤/٢٣

خطة التنمية
المستدامة
المتوسطة المدى

استثمارات
خاصة
٣٦٪

استثمارات
عامة
٦٤٪

١٦٠ مليار جنيه
استثمارات كُلية

٣,٨٪
من الاستثمارات
موجهة لبرامج التنمية
المحلية

٢٤,٧٪
للتنمية البشرية
والاجتماعية

٧١,٥٪
لتطوير البنية الأساسية

توجيه ١٧,٣٪ من
الاستثمارات العامة
القوزعة لمحافظة
الصعيد

هيكل الناتج المحلي الإجمالي ٢٠٢١/٢٠ ١,٦% من إجمالي الجمهورية

أهم المؤشرات التنموية
بمحافظة سوهاج

عدد السكان (٢٠٢٣): ٥,٧ مليون نسمة

٥,٤% من إجمالي الجمهورية
٧٩% سكان الريف

المساحة: ١٠٠٤٢ كم^٢
٢١,٥% نسبة المساحة المأهولة للمساحة الكلية

التشييد والبناء | ٢٣%

٢٣%

الزراعة | ٢٠%

٢٠%

تجارة الجملة
والتجزئة | ١٨%

١٨%

الملكية العقارية | ٨%

٨%

الحكومة العامة | ٧%

٧%

أخرى | ٢٤%

٢٤%

٤%

معدل البطالة



١٧%

من المشغلين



يستحوذ
القطاع
الحكومي علي

١,٣ مليون
مشتغل



عدد
المشغلين
١٥ سنة فأكثر

١١٦ ألف منشأة
٣,١% من إجمالي الجمهورية



عدد
المنشآت

٩%

٢٠٢٠/١٩



معدل
النمو الاقتصادي
الحقيقي للمحافظة

١,٦%

من الاستثمارات
العامة الموزعة

٤٨٩
مشروعًا تنمويًا

بخلاف المشروعات الموجهة من خلال مشروع
تطوير الريف المصري « حياة كريمة »



التنمية المحلية
١,٩ مليار جنيه
→ ٢٨%



الإسكان
١,٦ مليار جنيه
→ ٢٣%



النقل
٧١٨,٧ مليون جنيه
→ ١٠%



التعليم العالي
٦٤٣ مليون جنيه
→ ٩%



الصحة
٥٨٣ مليون جنيه
→ ٩%



أخرى
١,٤ مليار جنيه
→ ٢١%



الإستثمارات العامة الموجهة
لمحافظة سوهاج في خطة ٢٣/٢٤-٢٠٢٤



٦,٨
مليار جنيه

بنسبة زيادة ٢٣,٦% عن خطة ٢٢/٢٣-٢٠٢٣

مبادرة حياة كريمة في محافظة سوهاج



المرحلة الأولى

عدد السكان
المستفيدين:
٣,١ مليون نسمة

عدد القرى
المستهدفة:
١٨٠ قرية

عدد المراكز
المستهدفة: ٧
(البلينا- المراغة- المنشأة
والعسيرات- جرجا-
دار السلام-
ساقطة- طما)

التوزيع النسبي للإ اعتمادات العالية علي البرامج الأساسية

تطوير الخدمات الشبابية والرياضية

١%

تطوير خدمات الحماية والرعاية
الاجتماعية وتنمية الأسرة المصرية

٢%

تطوير الخدمات المحلية

٢%

تطوير الخدمات التعليمية

٢%

تطوير الخدمات الزراعية والري

٣%

تطوير الخدمات الصحية

١٨%

تطوير خدمات البنية الأساسية

٧٢%



مبادرة حياة كريمة في محافظة سوهاج (المرحلة الأولى)



تحقيق
أهداف
التنمية
المستدامة

التنمية المحلية

مؤشرات الوضع الحالي :

الجهة
المسؤولة
عن التنفيذ :
ديوان عام محافظة
سوهاج

٢٩٠
مشروعاً

عدد المدن: ١١ مدينة
عدد القرى: ٢٧٠ قرية
(٢٠٢٣/٢٢)

أطوال شبكة الطرق المحلية
المرصوفة: ٣٩١٧ كم
(٢٠٢٢/٢١)

تطوير ورفع كفاءة وتوسعة
طريق طراد النيل
الغربي بطول ٣ كم بمركز
أخميم

٥٠ مليون جنية

استكمال ربط كورنيش أخميم
بكورنيش
سوهاج الشرقي بطول ٤ كم

٨٠ مليون جنية

استكمال توسعة كورنيش
النيل من نفق نبيل
فراج حتى الكوبري العلوي
بطول ٧٠٠ م

١٥٠ مليون جنية

استكمال إنشاء
المنطقة الصناعية
غرب طهطا - المنطقة الصناعية
بغرب جرجا

٣٥٤ مليون جنية

١,٩
مليار جنية
لخدمات
التنمية المحلية

الإسكان

مؤشرات الوضع الحالي :

الجهة
المسؤولة
عن التنفيذ :
وزارة الإسكان
والمرافق
والمجتمعات
العمرانية

٥٨
مشروعاً

عدد محطات المياه النقية:
٢٨٠ محطة
كمية المياه المنتجة: ٣٢٨,٧
مليون متر^٣
(٢٠٢٢/٢١)

نسبة المباني المتصلة بمرافق
الصرف الصحي: ١٥,٤%
(٢٠١٧)
عدد محطات الصرف المُعالج:
١١ محطات (٢٠٢٢/٢١)

عدد المباني السكنية:
٧٣٠,١ ألف مبنى
(٢٠١٧)



إنشاء محطة مياه جهيثة
٤٠ ألف م^٣/يوم ومآخذ وخط
مياه عكرة
بطول ٢٣ كم / مركز جهيثة

٨٠ مليون جنية

اطلال وتجديد محطة
معالجة غرب سوهاج

١٠٠ مليون جنية

استكمال إنشاء المرافق
الصحية بمدينة سوهاج
الجديدة

١١١,٦ مليون جنية

البرنامج القومي
للإسكان الاجتماعي
سكن لكل المصريين

١٤٨,٦ مليون جنية

اطلال وتجديد محطة
معالجة كولا

١٥٠ مليون جنية

١,٦
مليار جنية
لخدمات
الإسكان

أهم المستهدفات التنموية في خطة ٢٠٢٤/٢٣
توجيه ١,٦ مليار جنية لخدمات مياه الشرب والصرف الصحي.

النقل

مؤشرات الوضع الحالي :

الجهة
المسؤولة
عن التنفيذ :

وزارة
النقل

٥

مشروعات

استكمال محور كوبري
جرجا على النيل

٥٠ مليون جنية

إنشاء وصلات
طهطا بطول ٨ كم للربط
مع الطريق الصحراوي

٥٠ مليون جنية

استكمال
كوبرى علوي للسيارات
مدخل مدينة المراغة

١٧١,٥ مليون جنية

استكمال محور كوبري
طها على النيل

٢٠٠ مليون جنية

استكمال إنشاء
محور المراغة
أعلى النيل بطول ٤,٤ كم

٢٤٧,٣ مليون جنية

٧١٨,٧
مليون جنية
لتطوير قطاع
النقل

التعليم العالي

مؤشرات الوضع الحالي: ٢٠٢٣/٢٢

الجهة
المسؤولة
عن التنفيذ:

وزارة التعليم
العالي والبحث
العلمي

٢٠
مشروعاً

إجمالي أعضاء هيئة التدريس
ومعاونيهم:
٢٤٣٩ عضو هيئة تدريس
متوسط الطلاب لكل عضو هيئة تدريس:
٢٦ طالباً/ عضو هيئة تدريس

إجمالي الطلاب المقيدین:
٦٢ ألف طالب
(نسبة الإناث: ٥٥%)

عدد الكليات بجامعة
سوهاج: ١٨ كلية
النسبة من إجمالي
الجمهورية: ٣,٣%



٦٤٣
مليون جنيه
لتطوير خدمات
التعليم العالي

استكمال مبنى
كلية طب الأسنان
بجامعة سوهاج

٤٨ مليون جنية

إنشاء صالة مغطاة بجامعة
سوهاج

٥٥ مليون جنية

استكمال تجهيزات المنشآت
الصحية القائمة بجامعة
سوهاج

٦٥ مليون جنية

استكمال تجهيزات
منشآت التعليم القائمة
بجامعة سوهاج

١٠٠ مليون جنية

إنشاء مستشفى الطوارئ
وجراحات القلب والصدر
والمخ
والأعصاب بجامعة سوهاج

١٥٠ مليون جنية

الصحة

مؤشرات الوضع الحالي : ٢٠٢١

الجهة
المسؤولة
عن التنفيذ :
وزارة
الصحة
والسكان

٢٣
مشروعاً

متوسط المستفيدين
من خدمات
مراكز الإسعاف:
٩٦ (ألف مواطن / مركز)

عدد مراكز الإسعاف:
٥٧ مركز
(٣,٧% من إجمالي
الجمهورية)

عدد الأسرة
بالمستشفيات
الحكومية:
٢٤٨٩ سرير

عدد المستشفيات
الحكومية:
٢٧ مستشفى



٥٨٣

مليون جنيه
لتطوير خدمات
الرعاية الصحية

تطوير مستشفى
سوهاج العام الجديدة

٥٠ مليون جنية

تطوير مستشفى
المنشأة المركزي

٥٠ مليون جنية

استكمال تطوير
مستشفى حميات جرجا

٥٢ مليون جنية

استكمال تطوير مستشفى
سوهاج العام القديم

٥٢,٥ مليون جنية

توسعة مبنى مدرسة
التمريض بمستشفى
سوهاج التعليمي

٦٥ مليون جنية

أهم المستهدفات التنموية في خطة ٢٠٢٤/٢٣:
إنشاء وتطوير ١٥ مستشفى بمحافظة سوهاج



الهدف الإستراتيجي :
تحسين الوضع الحالي
لمؤشرات الحالة السكانية
خلال العام المالي ٢٠٢٤/٢٣



مستهدفات برنامج تنمية الأسرة في محافظة سوهاج

معدل الإنجاب الكلي
(طفل / سيدة)

الوضع الحالي ٣,٦٨
المستهدف ٣,٤٩

معدل الإنجاب الخام/مولود حي
لكل ألف نسمة

الوضع الحالي ٢٧,٩
المستهدف ٢٦,٥

معدل النمو السكاني (%)

الوضع الحالي %٢,٢
المستهدف %٢,٠٩

معدل التسرب من التعليم الإبتدائي
والإعدادي (%)

الوضع الحالي %١,٠٥
المستهدف %٠,٩٩

معدل وفيات الأطفال تحت ٥ سنوات
(حالة وفاة لكل ١٠٠٠ مولود حي)

الوضع الحالي ٤٥
المستهدف ٤٢,٧٥

معدل استخدام وسائل
تنظيم الأسرة
(١٥-٤٩ سنة) (%)

الوضع الحالي %٤٧,٤
المستهدف %٤٩,٧٧

نسبة السيدات المستفيدات من قروض جهاز
تنمية المشروعات من جملة السيدات (%)

الوضع الحالي %٠,٥٥
المستهدف %٠,٥٧

معدل البطالة (%)

الوضع الحالي %٤
المستهدف %٣,٨

نسبة مشاركة المرأة
في قوة العمل (%)

الوضع الحالي %٥,٨
المستهدف %٦,٠٩

معدل الأمية (%)

الوضع الحالي %٢٤,٢
المستهدف %٢٢,٩٩

خطة

 WWW.MPED.GOV.EG