

وزارة التخطيط والتنمية الاقتصادية
Ministry of Planning and Economic
Development



خطة المواطن

محافظة البحر الأحمر
لعام ٢٠٢١/٢٠



أ.د/ هالة حلمي السعيد

وزيرة التخطيط والتنمية الاقتصادية

إن رؤية مصر ٢٠٣٠ تستهدف في الأساس الارتقاء بجودة حياة المواطن المصري وتحسين مستوى معيشته، ولذلك تركز خطة التنمية المستدامة للعام المالي ٢٠٢١/٢٠، الذي يُعد العام الثالث من الخطة متوسطة المدى (٢٠١٩/٢٠-٢٠٢٢/٢١)، على الاستثمار العام في البنية الأساسية والاجتماعية والاقتصادية، بما يضمن وصول عائد الاستثمار لكافة المواطنين في كافة أنحاء مصر، بما في ذلك فئات الشباب والمرأة وذوي القدرات الخاصة، على أن يكون محدودو الدخل هم أول من يجني ثمار هذا الاستثمار، بحيث يوفر فرص عمل لائقة ومستدامة؛ مجسداً المعنى الحقيقي للتنمية الاجتماعية مع تحسين تنافسية الاقتصاد المصري وتعزيز الريادة المصرية.

ملاح خطة التنمية المستدامة على المستوى القومي للعام المالي ٢٠٢١/٢٠



توفير ٨٧٠ ألف
فرصة عمل



إتاحة تمويل بحوالي
١٣ مليار جنيه لتشجيع
العمل الحر والمشاريع
المتوسطة والصغيرة
ومتناهية الصغر



خفض معدل البطالة
إلى ١٠٪

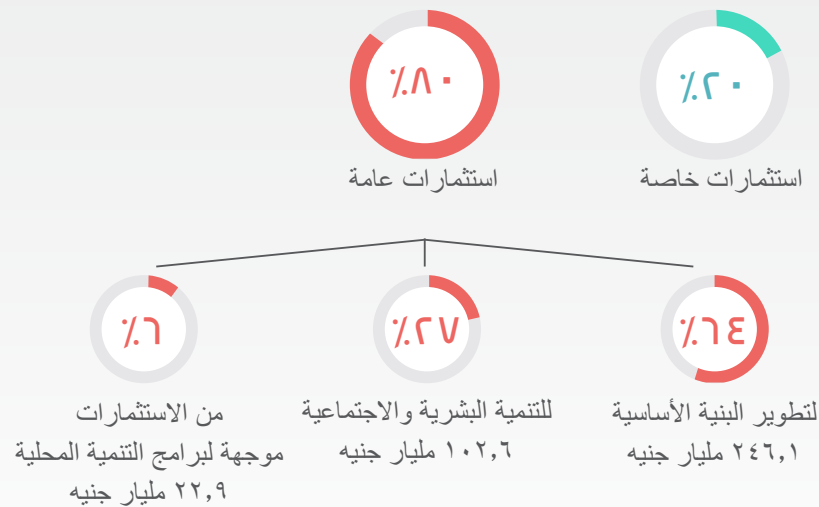


تحقيق معدل الاستثمار
١٠,٨٪



تحقيق معدل نمو
اقتصادي بحوالي ٣,٥٪

استثمارات كُلية (٧٤٠) مليار جنيه



تطبيق شارك 2030

الانتقال من «خطة المواطن» إلى «متابعة المواطن».
اعرف وتابع مشروعات الخطة السنوية



تواصل معنا عبر تطبيق شارك 2030 لتتعرف على البرامج والمشروعات الموجودة في الخطة السنوية في محافظتك والمحافظات الأخرى.
لأول مرة يمكنك متابعة تنفيذ هذه المشروعات على الأرض والمشاركة برأيك ومعرفة نتيجة متابعتك عبر التطبيق.
من خلال تطبيق شارك 2030 أنت لست متابعاً فقط لكن يمكنك أيضاً اقتراح أي مشروعات تراها مهمة في محافظتك أو خارجها.
هذا التطبيق يتيح المعلومات عن المشروعات وبرامج التنمية ويعرض لك مجموعة مؤشرات الأداء لها كما يعرفك بالمشاريع ذات الأولوية في كل محافظة وكل نشاط اقتصادي.
إذا رغبت في تحميل التطبيق...



أهداف خطة المواطن



خطة الاستثمارات العامة المُوجهة لمُحافظة البحر الأحمر زيادة بنسبة ٣١٪ عن خطة ٢٠٢٠/١٩ (٨, ١٠ مليار جنيه)

١٦٢ مشروعاً تنموياً

٤,٢٪

من الاستثمارات العامة الموزعة

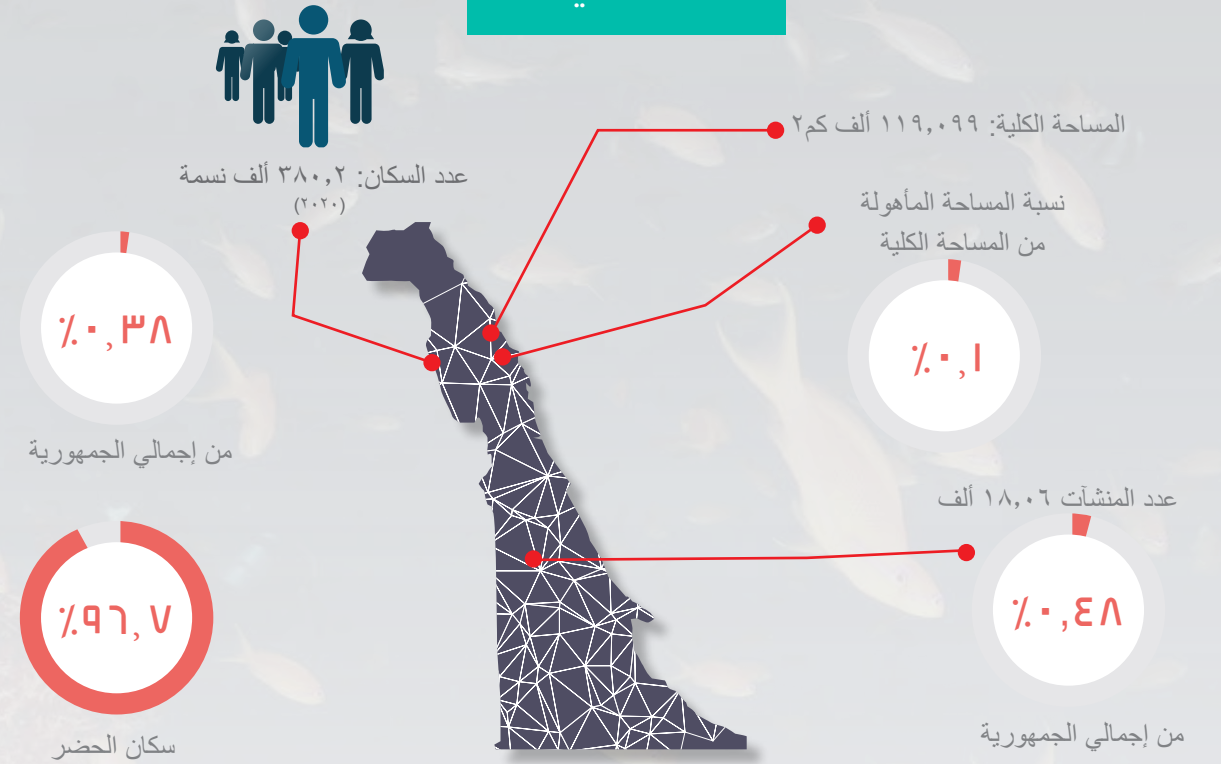
نمو الاستثمارات المُمولة من الخزانة العامة
والمُوجهة لمُحافظة البحر الأحمر

٣١٪

التوزيع القطاعي للاستثمارات العامة المستهدفة في محافظة البحر الأحمر



البحر الأحمر في أرقام



مُعدل الفقر (٢٠١٨/١٧)

٢٦,٧٪

فرص العمل (٢٠١٩)

عدد المُستغلين (١٥ سنة فأكثر)
١١١,٥ ألف مُشتغل

١٧٪

يعملون بالقطاع
الحكومي

١٤,٨٪

مُعدل البطالة

هيكل الناتج المحلي الإجمالي *



أهم المستهدفات التنموية في خطة ٢٠٢١/٢٠

- توجيه ٢,٧ مليار جنيه للبرنامج القومي للإسكان الاجتماعي بالمحافظة.
- توجيه نحو ٤١٦ مليون جنيه لخدمات مياه الشرب والصرف الصحي.

خطة خدمات الإسكان وتطوير العشوائيات

الجهة المسؤولة عن التنفيذ
وزارة الإسكان والمرافق والمجتمعات العمرانية - صندوق تطوير المناطق العشوائية

مؤشرات الوضع الحالي (٢٠١٧)



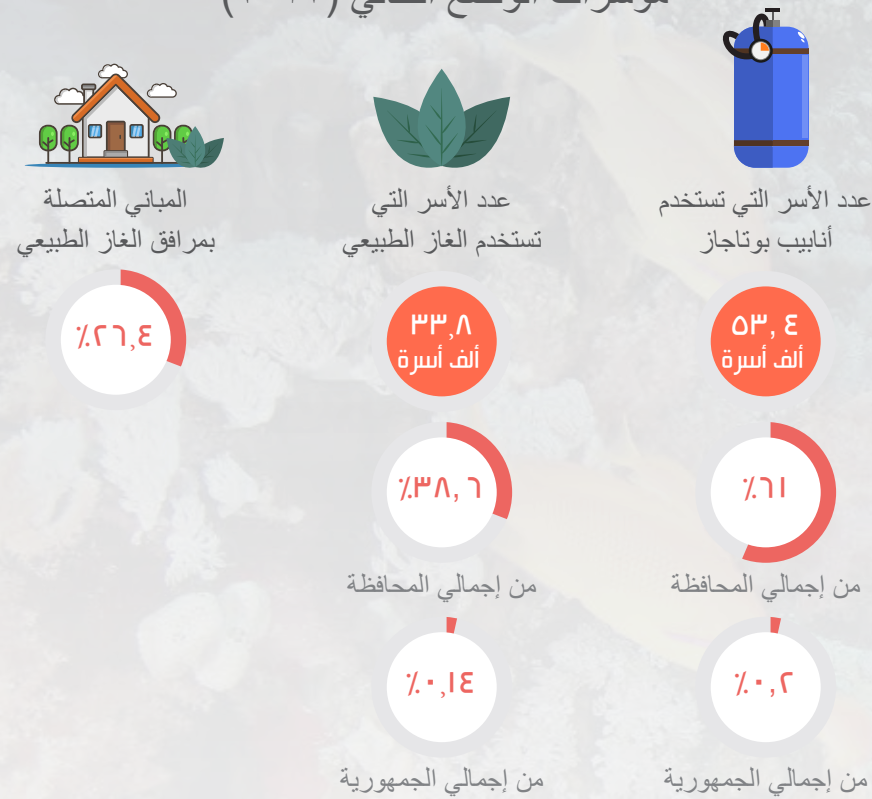
أهم المستهدفات التنموية في خطة ٢٠٢١/٢٠

- توصيل الغاز الطبيعي لعدد ٦ آلاف عميل
- تحويل ألف سيارة للعمل بالغاز الطبيعي

خطة البترول والغاز الطبيعي

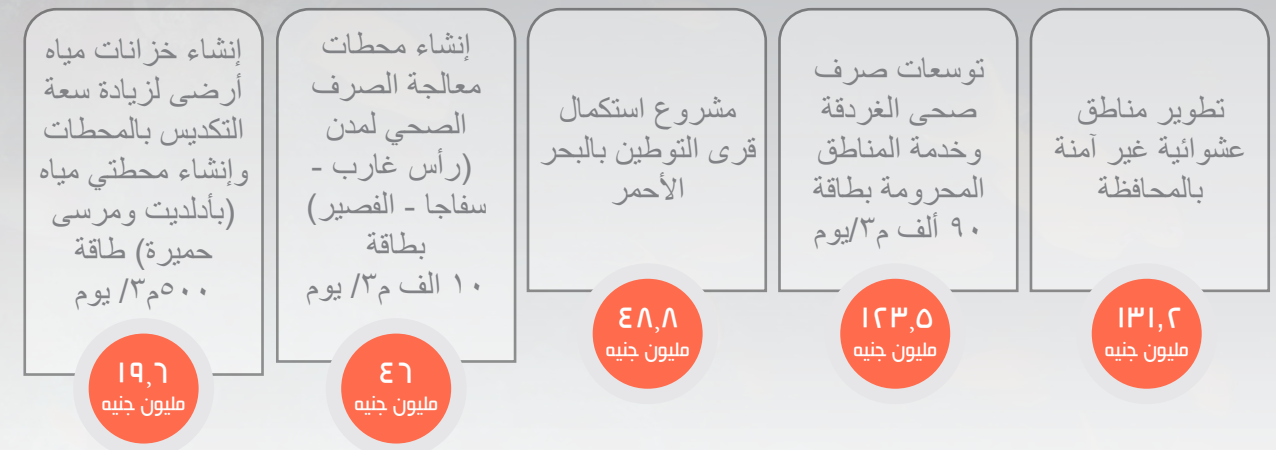
الجهة المسؤولة عن التنفيذ
وزارة البترول والثروة المعدنية

مؤشرات الوضع الحالي (٢٠١٧)



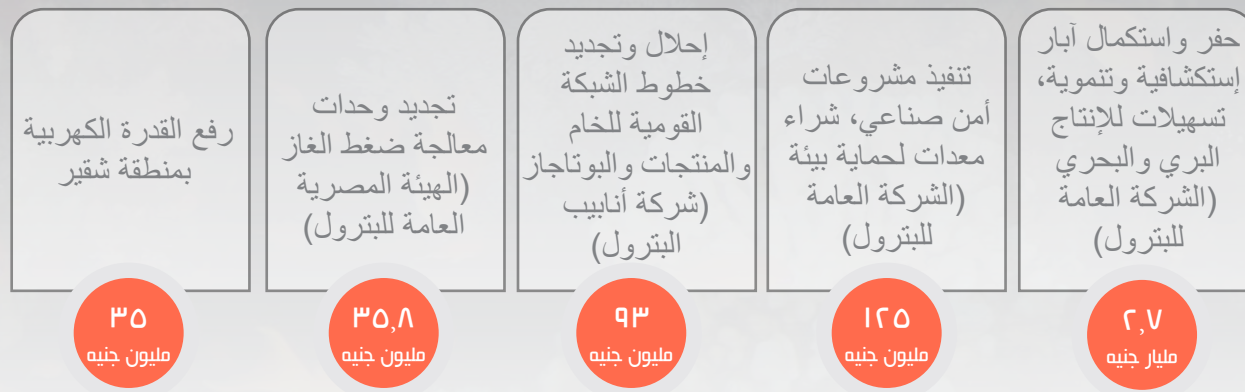
توزيع الإنفاق الموجه للمشروعات الاستثمارية

٤١ مشروعًا بتكلفة ٣,٤٧ مليار جنيه



توزيع الإنفاق الموجه للمشروعات الاستثمارية

١٠ مشروعات بتكلفة ٣,٢٩ مليار جنيه

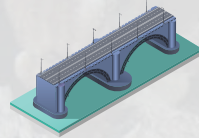




خطة النقل

الجهة المسؤولة عن التنفيذ
وزارة النقل

مؤشرات الوضع الحالي (٢٠١٨)



عدد الكباري

٢٤
كوبري

%١,٤

من إجمالي الجمهورية

خطة الكهرباء

الجهة المسؤولة عن التنفيذ
وزارة الكهرباء والطاقة المتجددة

مؤشرات الوضع الحالي (٢٠١٧)



كمية استهلاك الوقود من السولار
لتوليد الكهرباء في السنة

٧٧٦٥٠
طن

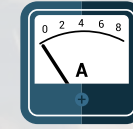


إجمالي الطاقة المولدة

٧٨٠,٤
مليون.ك.و.س

%٠,٤٥

من إجمالي الجمهورية



إجمالي القدرة المركبة الفعلية

٤٧٥,٤
ميغاوات/س

%١,١

من إجمالي الجمهورية



إجمالي عدد المحطات

١١
محطة

توزيع الإنفاق الموجه للمشروعات الاستثمارية

٨ مشروعًا بتكلفة ٧٨٤,٤ مليون جنيه

استكمال أعمال
الإنشاءات
للإستراحات
الخارجية لميناء
الغردقة

٥

مليون جنيه

استكمال تطوير
ساحات التخزين
واستكمال إنشاء
الأسوار والمخازن
بميناء سفاجا

٥١,٥

مليون جنيه

إعادة رصف طريق
شلاتين أبو رماد
مرحلة ثانية بطول
٦٥ كم حتى
الكيلو ٥

٨٥

مليون جنيه

استكمال ازدواج
الطريق
من سفاجا حتي
مرسي علم
بطول ١٩٠ كم

٣٥١,٢

مليون جنيه

إعادة رصف طريق
برنيس شلاتين من
الكيلو ٥٥ حتى
شلاتين مرحلة ثانية

٤٥٠

مليون جنيه

توزيع الإنفاق الموجه للمشروعات الاستثمارية

٣ مشروعات بتكلفة ١,٥٩ مليار جنيه

استكمال محطة
توليد كهرباء
باستخدام نظم الخلايا
الفوتوفلطية بالغردقة
قدرة ٢٠ م و

٣٠٠

مليون جنيه

إنشاء محطة توليد
كهرباء بالخلايا
الفوتوفلطية
بالزعفرانة قدره
٥٠ م و

٦١٣

مليون جنيه

توصيل التغذية
الكهربائية لإنشاء
خط كهرباء
(القصير / حلايب)

٦٨٤

مليون جنيه

خطة التنمية المحلية

الجهة المسؤولة عن التنفيذ
ديوان عام محافظة البحر الأحمر

مؤشرات الوضع الحالي (٢٠١٨)



توزيع الإنفاق الموجه للمشروعات الاستثمارية

٣٢ مشروعًا بتكلفة ٥٨٥,٨ مليون جنيه



شكر وتقدير

تم تصميم هذا التقرير وطباعته بدعم من «مشروع إصلاح واستقرار الاقتصاد الكلي» الممول من الوكالة الأمريكية للتنمية الدولية بالتعاون مع وزارة التخطيط والتنمية الاقتصادية

بيان عدم مسؤولية

الآراء الواردة في هذا التقرير لا تعبر بالضرورة عن آراء الوكالة الأمريكية للتنمية الدولية. لمزيد من المعلومات برجاء زيارة موقعنا التالي

www.usaid.gov

وزارة التخطيط والتنمية الاقتصادية
Ministry of Planning and Economic
Development



شارع صلاح سالم - مدينة نصر - القاهرة

+٢٠٢٤٠٧٠٧٠٠

+٢٠٢٤٠٧٠٨٨٢

www.mped.gov.eg

