

وزارة التخطيط والتنمية الاقتصادية
Ministry of Planning and Economic
Development



خطة المواطن

محافظة المنوفية
لعام ٢٠٢١/٢٠





أ.د/ هالة حلمي السعيد

وزيرة التخطيط والتنمية الاقتصادية

إن رؤية مصر ٢٠٣٠ تستهدف في الأساس الارتقاء بجودة حياة المواطن المصري وتحسين مستوى معيشته، ولذلك تركز خطة التنمية المستدامة للعام المالي ٢٠٢١/٢٠، الذي يُعد العام الثالث من الخطة متوسطة المدى (٢٠١٩/١٨-٢٠٢٢/٢١)، على الاستثمار العام في البنية الأساسية والاجتماعية والاقتصادية، بما يضمن وصول عائد الاستثمار لكافة المواطنين في كافة أنحاء مصر، بما في ذلك فئات الشباب والمرأة وذوي القدرات الخاصة، على أن يكون محدودو الدخل هم أول من يجني ثمار هذا الاستثمار، بحيث يوفر فرص عمل لائقة ومستدامة؛ مجسداً المعنى الحقيقي للتنمية الاجتماعية مع تحسين تنافسية الاقتصاد المصري وتعزيز الريادة المصرية.

ملاح خطة التنمية المستدامة على المستوى القومي للعام المالي ٢٠٢١/٢٠



توفير ٨٧٠ ألف
فرصة عمل



إتاحة تمويل بحوالي
١٣ مليار جنيه لتشجيع
العمل الحر والمشاريع
المتوسطة والصغيرة
ومتناهية الصغر



خفض معدل البطالة
إلى ١٠٪



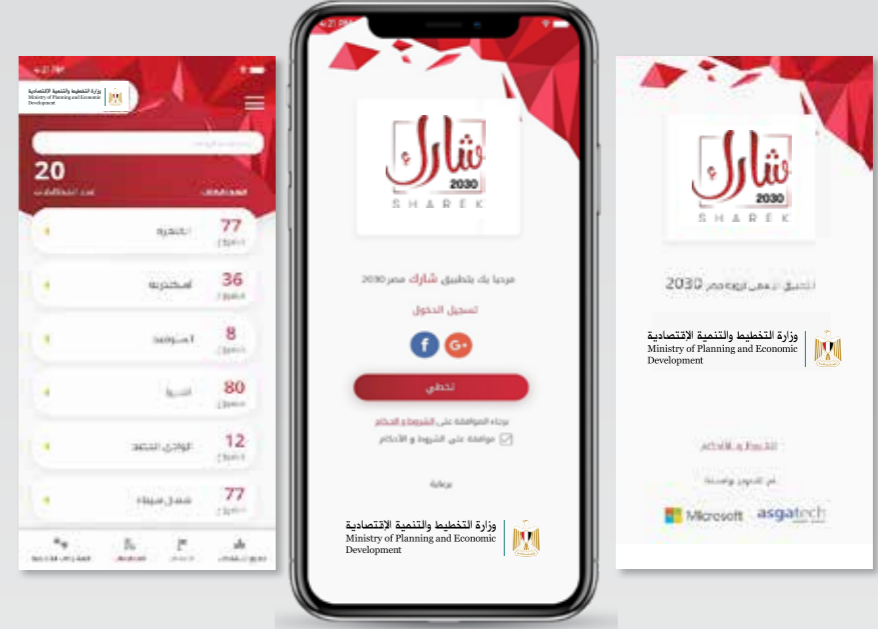
تحقيق معدل الاستثمار
١٠,٨٪



تحقيق معدل نمو
اقتصادي بحوالي ٣,٥٪

تطبيق شارك 2030

الإنتقال من «خطة المواطن» إلى «متابعة المواطن».
اعرف وتابع مشروعات الخطة السنوية



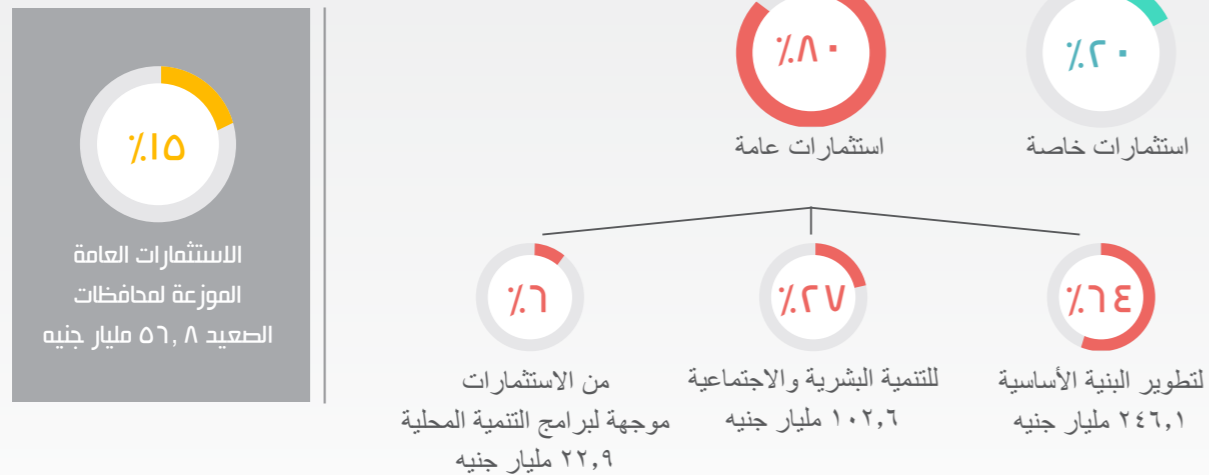
تواصل معنا عبر تطبيق شارك 2030 لتتعرف على البرامج والمشروعات الموجودة في الخطة السنوية في محافظتك والمحافظات الأخرى.
لأول مرة يمكنك متابعة تنفيذ هذه المشروعات على الأرض والمشاركة برأيك ومعرفة نتيجة متابعتك عبر التطبيق.
من خلال تطبيق شارك 2030 أنت لست متابعا فقط لكن يمكنك أيضا اقتراح أي مشروعات تراها مهمة في محافظتك أو خارجها.
هذا التطبيق يتيح المعلومات عن المشروعات وبرامج التنمية ويعرض لك مجموعة مؤشرات الأداء لها كما يعرفك بالمشروعات ذات الأولوية في كل محافظة وكل نشاط اقتصادي.
إذا رغبت في تحميل التطبيق...



أهداف خطة المواطن



استثمارات كلية (٧٤٠) مليار جنيه



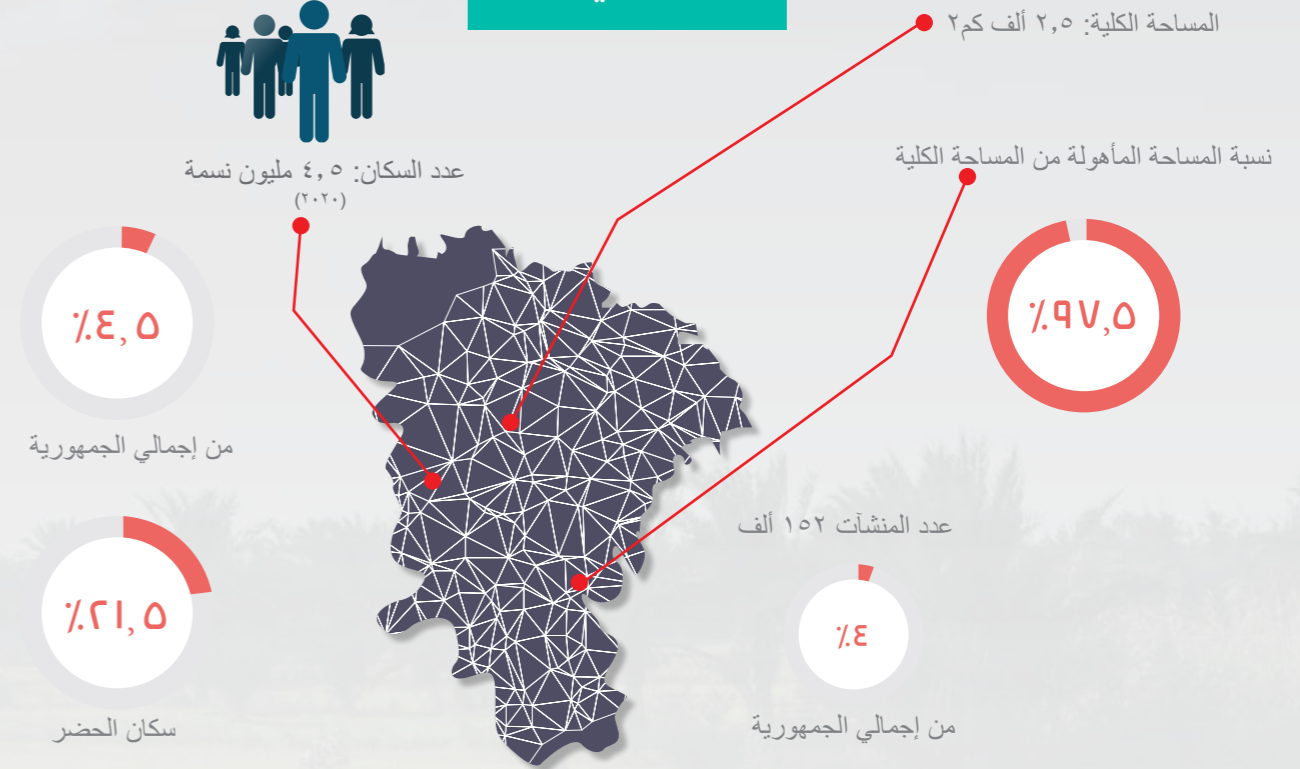
خطة الاستثمارات العامة الموجهة لمحافظة المنوفية (٥,٨ مليار جنيه) زيادة بنسبة ٢٦٪ عن خطة ٢٠٢٠/١٩

٥٠٦ مشروعاً تموياً

٢,٢٪

من الاستثمارات العامة الموزعة

المنوفية في أرقام



التوزيع القطاعي للاستثمارات العامة المستهدفة في محافظة المنوفية



معدل الفقر (٢٠١٨/١٧)

٢٦٪

فرص العمل (٢٠١٩)

عدد المُستغلين (١٥ سنة فأكثر)
١,٤ مليون مُستغل

١٤٪

يعملون بالقطاع الحكومي

٥,٢٪

مُعدل البطالة

٥,٥٪

معدل النمو الاقتصادي الحقيقي للمحافظة (يأخذ في اعتباره أثر التضخم)

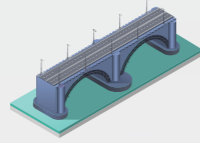
هيكل الناتج المحلي الإجمالي *



خطة النقل

الجهة المسؤولة عن التنفيذ
وزارة النقل

مؤشرات الوضع الحالي (٢٠١٨)



عدد الكباري

١٠٨

كوبري

٦,١%

من إجمالي الجمهورية

خطة خدمات الإسكان وتطوير العشوائيات

الجهة المسؤولة عن التنفيذ
وزارة الإسكان والمرافق والمجمعات العمرانية - صندوق تطوير المناطق العشوائية

مؤشرات الوضع الحالي (٢٠١٧)



عدد المباني السكنية: ٧٣٤,١ ألف مبنى

٣٦,١%



نسبة المباني المتصلة بمرافق الصرف الصحي

٩٥,٣%



نسبة المباني المتصلة بمرافق المياه

٢٢

محطة صرف صحي

(بقدره فعلية ٢٥٨ ألف م^٣/يوم)



محطة مياه نقية
(كمية المياه المنتجة)

٢٥٢,٥ مليون م^٣/يوم

٢٥٩

توزيع الإنفاق الموجه للمشروعات الاستثمارية

٦ مشروعات بتكلفة ٩٧٥,٨ مليون جنيه

تطوير ورفع كفاءة طريق القناطر الخيرية/ الباجور بطول ٣٣ كم (مزدوج)

١٠٠ مليون جنيه

إنشاء كوبري على النيل أمام قرية عمروس

١٠٠ مليون جنيه

استكمال توسعة كوبري طملاى على النيل

١٠٠ مليون جنيه

استكمال توسعة وتطوير طريق القاهرة/ الإسكندرية الزراعي (بنها/ كفر الزيات) المسافة من قويسنا حتى

١٢٠ مليون جنيه

استكمال طريق بنها/ الاسكندرية (ق ٥)

٢٥٥ مليون جنيه

استكمال الطريق الدائري الإقليمي بنها/ الإسكندرية (القطاع الرابع) ١٩ كم

٣٠١ مليون جنيه

توزيع الإنفاق الموجه للمشروعات الاستثمارية

٣٤٣ مشروعًا بتكلفة ٢,٨ مليار جنيه

توفير الاحتياجات لمواجهة الأمطار

٧٥ مليون جنيه

تنفيذ الصرف الصحي المتكامل لقرى (بهناي - كوم الضبع - أبو سنيطة - الخصرة)

١٣٠ مليون جنيه

تنفيذ صرف صحي بالخطاطبة وكفر داوود بشبين الكوم

١٣٤ مليون جنيه

استكمال محطة محولات وموزع وشبكات كهرباء بمدينة السادات

١٧٨ مليون جنيه

استكمال البرنامج القومي للإسكان الاجتماعي بالمنوفية

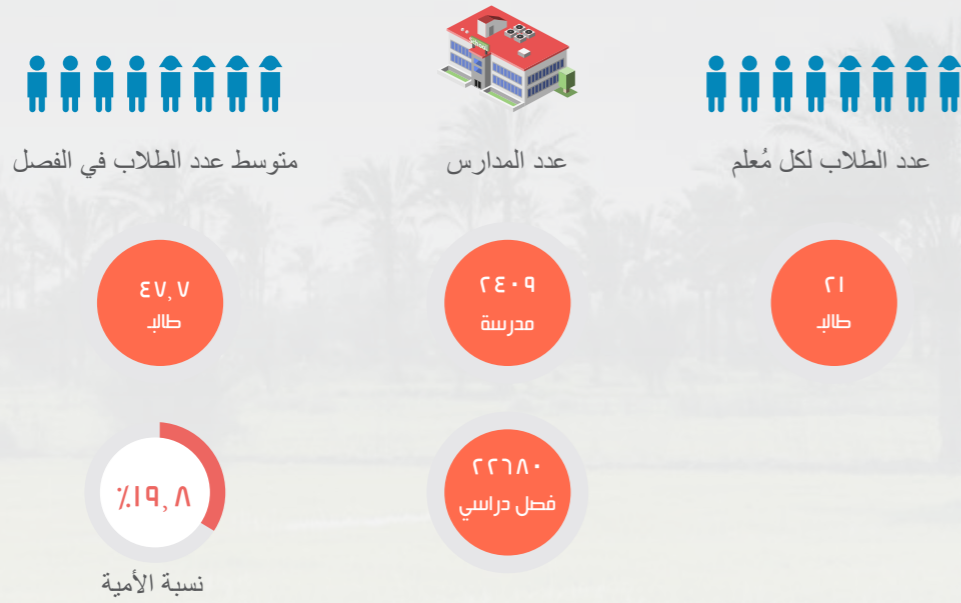
٥٩٢ مليون جنيه

أهم المستهدفات التنموية في خطة ٢٠٢١/٢٠
• إنشاء وتطوير ٧٩ مدرسة تضم ١٢٨٠ فصلاً

خطة التعليم قبل الجامعي

الجهة المسنولة عن التنفيذ
وزارة التربية والتعليم والتعليم الفني

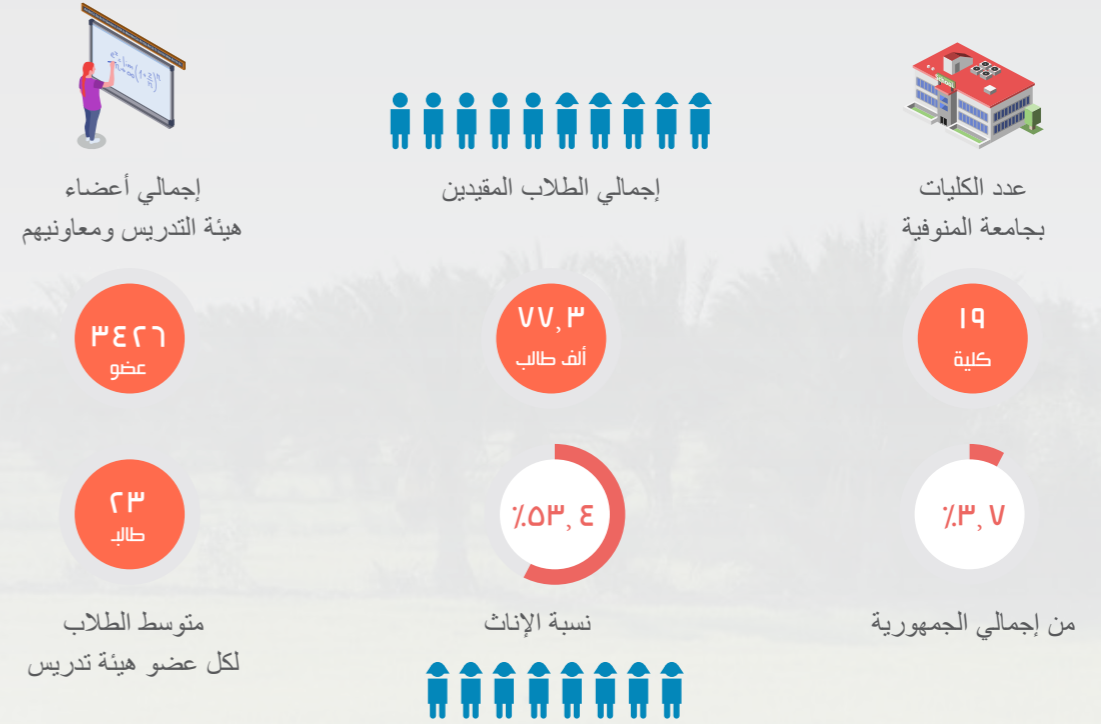
مؤشرات الوضع الحالي (٢٠١٧)



خطة التعليم الجامعي والبحث العلمي

الجهة المسنولة عن التنفيذ
وزارة التعليم العالي والبحث العلمي

مؤشرات الوضع الحالي (٢٠١٩ / ١٨)



توزيع الإنفاق الموجه للمشروعات الاستثمارية

١٥ مشروعًا بتكلفة ٤٣١,٢ مليون جنيه



توزيع الإنفاق الموجه للمشروعات الاستثمارية

٤٧ مشروعًا بتكلفة ٧٧٥,٣ مليون جنيه





خطة التنمية المحلية

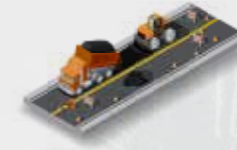
الجهة المسنولة عن التنفيذ
ديوان عام محافظة المنوفية

مؤشرات الوضع الحالي (٢٠١٨)

عدد الأحياء: ٩

عدد المدن: ١

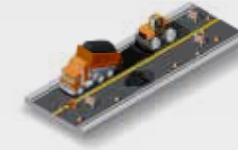
عدد القرى: ٩



نسبة الطرق المحلية المرصوفة
لإجمالي شبكة الطرق



٧٥%



أطوال شبكة الطرق المرصوفة
بمديريات الطرق



٧٨١٨
كم



إجمالي أطوال شبكات
الطرق



١٠٤٢٤
كم



٤,٢%

من إجمالي الجمهورية

توزيع الإنفاق الموجه للمشروعات الاستثمارية

٤٥ مشروعًا بتكلفة ٤١٠,٣ مليون جنيه

أمن وأطفاء
ومرور

١٥,٤
مليون جنيه

تدعيم احتياجات
الوحدات المحلية

١٧,٥
مليون جنيه

مد وتدعيم شبكات
الكهرباء ومعدات إنارة

٢٦,١
مليون جنيه

تحسين البيئة

٩٤,٨
مليون جنيه

رصف طرق وكباري
وأنفاق

٢٥٦,٥
مليون جنيه



شكر وتقدير

تم تصميم هذا التقرير وطباعته بدعم من «مشروع إصلاح واستقرار الاقتصاد الكلي» الممول من الوكالة الأمريكية للتنمية الدولية بالتعاون مع وزارة التخطيط والتنمية الاقتصادية

بيان عدم مسؤولية

الآراء الواردة في هذا التقرير لا تعبر بالضرورة عن آراء الوكالة الأمريكية للتنمية الدولية. لمزيد من المعلومات برجاء زيارة موقعنا التالي

www.usaid.gov

وزارة التخطيط والتنمية الاقتصادية
Ministry of Planning and Economic
Development



شارع صلاح سالم - مدينة نصر - القاهرة 

+٢٠٢٢٤٠٧٠٧٠٠ 

+٢٠٢٢٤٠٧٠٨٨٢ 

www.mped.gov.eg 