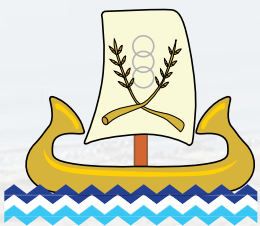


وزارة التخطيط والتنمية الاقتصادية
Ministry of Planning and Economic
Development



خطة المواطن

محافظة كفر الشيخ
لعام ٢٠٢١/٢٠





أ.د/ هالة حلمي السعيد

وزيرة التخطيط والتنمية الاقتصادية

إن رؤية مصر ٢٠٣٠ تستهدف في الأساس الارتقاء بجودة حياة المواطن المصري وتحسين مستوى معيشته، ولذلك تركز خطة التنمية المستدامة للعام المالي ٢٠٢١/٢٠، الذي يُعد العام الثالث من الخطة متوسطة المدى (٢٠١٩/١٨-٢٠٢٢/٢١)، على الاستثمار العام في البنية الأساسية والاجتماعية والاقتصادية، بما يضمن وصول عائد الاستثمار لكافة المواطنين في كافة أنحاء مصر، بما في ذلك فئات الشباب والمرأة وذوي القدرات الخاصة، على أن يكون محدودو الدخل هم أول من يجني ثمار هذا الاستثمار، بحيث يوفر فرص عمل لائقة ومستدامة؛ مجسداً المعنى الحقيقي للتنمية الاجتماعية مع تحسين تنافسية الاقتصاد المصري وتعزيز الريادة المصرية.

ملاح خطة التنمية المستدامة على المستوى القومي للعام المالي ٢٠٢١/٢٠



توفير ٨٧٠ ألف
فرصة عمل



إتاحة تمويل بحوالي
١٣ مليار جنيه لتشجيع
العمل الحر والمشاريع
المتوسطة والصغيرة
ومتناهية الصغر



خفض معدل البطالة
إلى ١٠٪

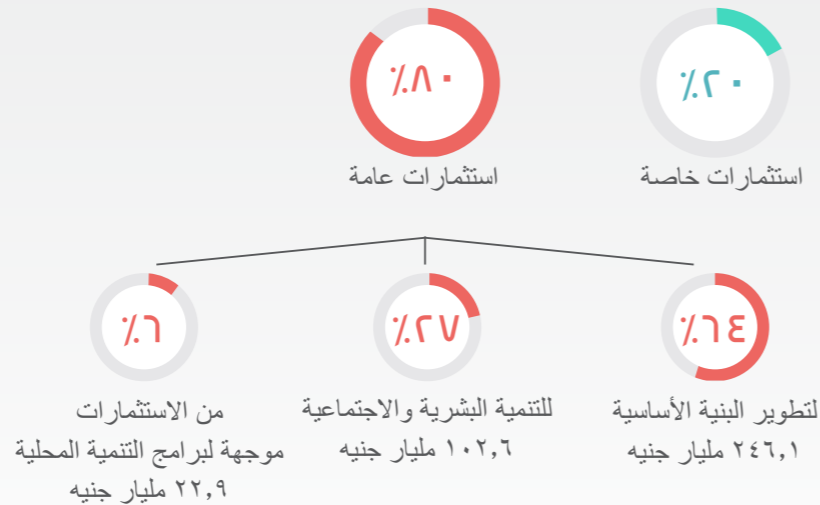


تحقيق معدل الاستثمار
١٠,٨٪



تحقيق معدل نمو
اقتصادي بحوالي ٣,٥٪

استثمارات كلية (٧٤٠) مليار جنيه



تطبيق شارك 2030

الإنتقال من «خطة المواطن» إلى «متابعة المواطن».
اعرف وتابع مشروعات الخطة السنوية



تواصل معنا عبر تطبيق شارك 2030 لتتعرف على البرامج والمشروعات الموجودة في الخطة السنوية في محافظتك والمحاافظات الأخرى.
لأول مرة يمكنك متابعة تنفيذ هذه المشروعات على الأرض والمشاركة برأيك ومعرفة نتيجة متابعتك عبر التطبيق.
من خلال تطبيق شارك 2030 أنت لست متابعا فقط لكن يمكنك أيضا اقتراح أي مشروعات تراها مهمة في محافظتك أو خارجها.
هذا التطبيق يتيح المعلومات عن المشروعات وبرامج التنمية ويعرض لك مجموعة مؤشرات الأداء لها كما يعرفك بالمشروعات ذات الأولوية في كل محافظة وكل نشاط اقتصادي.
إذا رغبت في تحميل التطبيق...



أهداف خطة المواطن



خطة الاستثمارات العامة الموجهة لمحافظة كفر الشيخ (٣,٢ مليار جنيه) زيادة بنسبة ٢٣٪ عن خطة ٢٠٢٠/١٩

٣٥٣ مشروعاً تنموياً

١,٢٪

من الاستثمارات العامة الموزعة

نمو الاستثمارات الممولة من الخزانة العامة والموجهة لمحافظة كفر الشيخ

٢,٣
مليار جنيه

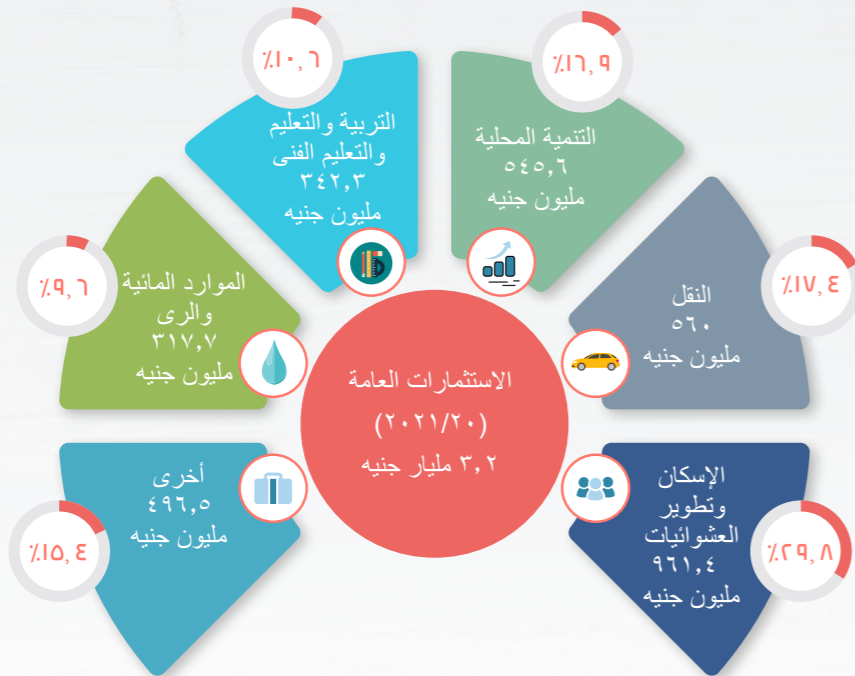
٢٠٢٠/١٩

٢,٤
مليار جنيه

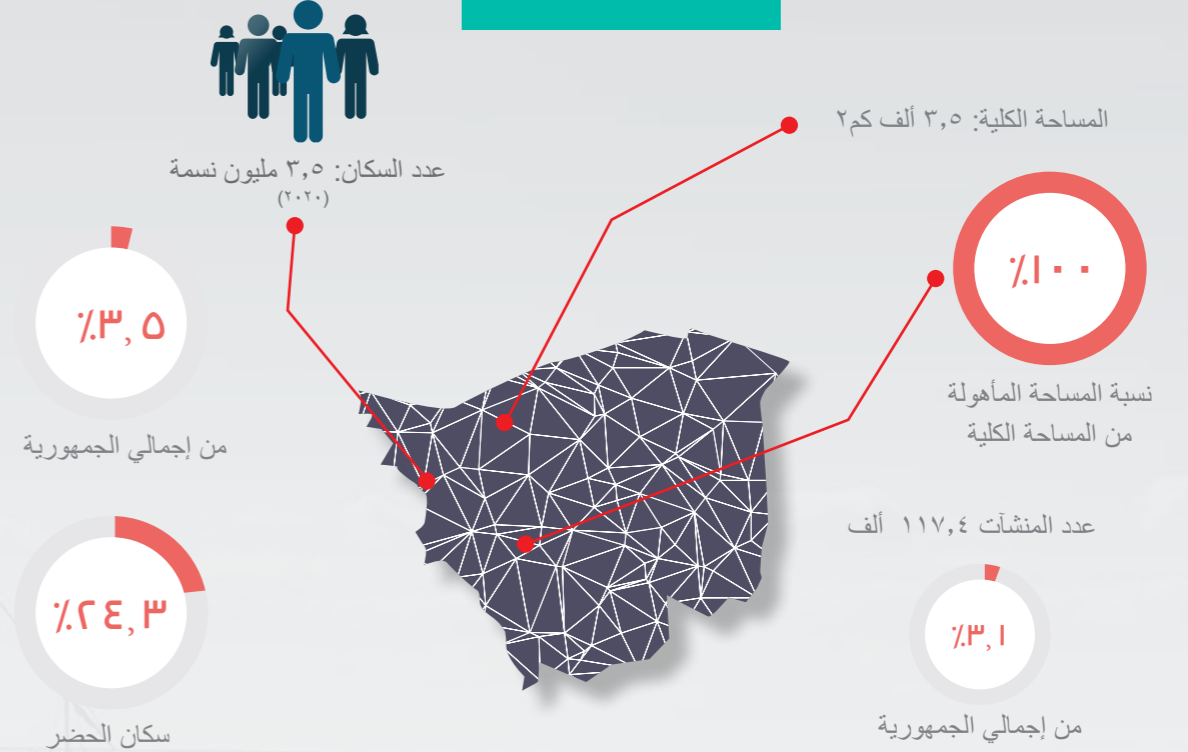
٢٠٢١/٢٠

١٠٪

التوزيع القطاعي للاستثمارات العامة المستهدفة في محافظة كفر الشيخ



كفر الشيخ في أرقام



معدل الفقر (٢٠١٨/١٧)

١٧,٣٪

فرص العمل (٢٠١٩)

عدد المُستغلين (١٥ سنة فأكثر)
١,١ مليون مُستغل

١١,١٪

يعملون بالقطاع الحكومي

٦,٤٪

مُعدل البطالة

هيكل الناتج المحلي الإجمالي *



أهم المستهدفات التنموية في خطة ٢٠٢١/٢٠

- توجيه ٤٠٨ مليون جنيه لخدمات مياه الشرب والصرف الصحي.
- توجيه نحو ٢٥٠ مليون جنيه لتطوير المناطق والأسواق العشوائية.

خطة خدمات الإسكان وتطوير العشوائيات

الجهة المسنولة عن التنفيذ
وزارة الإسكان والمرافق والمجمعات العمرانية - صندوق تطوير المناطق العشوائية

مؤشرات الوضع الحالي (٢٠١٧)



عدد المباني السكنية: ٥٤٠ ألف مبنى



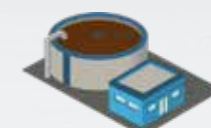
نسبة المباني المتصلة
بمرافق المياه



نسبة المباني المتصلة بمرافق
الصرف الصحي



محطة مياه نقية
(كمية المياه المنتجة
٢٥٢,٧ ألف م^٣/يوم)



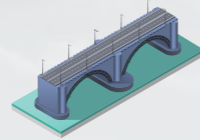
محطة صرف صحي
(بقدرة فعلية ٢٣٨ ألف م^٣/يوم)



خطة النقل

الجهة المسنولة عن التنفيذ
وزارة النقل

مؤشرات الوضع الحالي (٢٠١٨)



عدد الكباري



١٧٢
كوبري



من إجمالي الجمهورية

توزيع الإنفاق الموجه للمشروعات الاستثمارية

مشروعان بتكلفة ٥٦٠ مليون جنيه

استكمال محور
كوبري فوة بطول
١٦ كم (طريق
المحلة/ كفر الشيخ)

٢١٠
مليون جنيه

استكمال ازدواج
طريق كفر الشيخ
حتى دسوق بطول
٣٢ كم (طريق
المحلة/ كفر الشيخ)

٣٥٠
مليون جنيه

توزيع الإنفاق الموجه للمشروعات الاستثمارية

٢٣٣ مشروعًا بتكلفة ٩٦١,٤ مليون جنيه

محطة معالجة
صرف صحي
محلة دياي

٥٠
مليون جنيه

توسعات في
البرنامج القومي
للإسكان الاجتماعي

٥٠
مليون جنيه

استكمال طريق
ربط مرحلة ثانية
رافد أبو الروس
بكفر الشيخ

٦٩
مليون جنيه

استكمال ربط طريق
السادات بطريق
القاهرة/ الإسكندرية
الزراعي بطول ٣٠ كم

٨٠
مليون جنيه

استكمال تطوير
مناطق عشوائية
بكفر الشيخ

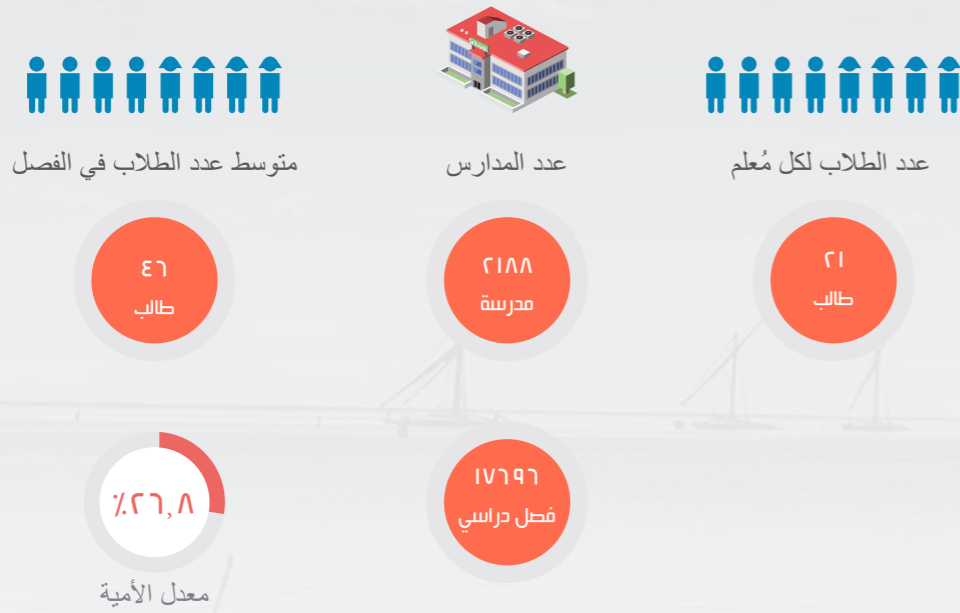
٢٠٠
مليون جنيه

أهم المستهدفات التنموية في خطة ٢٠٢١/٢٠
• إنشاء ٨٩ مدرسة تضم ١٢٨٦ فصلا

خطة التعليم قبل الجامعي

الجهة المسنولة عن التنفيذ
وزارة التربية والتعليم والتعليم الفني

مؤشرات الوضع الحالي (٢٠٢٠ / ١٩)



خطة التنمية المحلية

الجهة المسنولة عن التنفيذ
ديوان عام محافظة كفر الشيخ

مؤشرات الوضع الحالي (٢٠١٨)

عدد القرى: ٢٣١ عدد المدن: ١٣ عدد الأحياء: ٢



توزيع الإنفاق الموجه للمشروعات الاستثمارية

١٦ مشروعًا بتكلفة ٣٤٣,٣ مليون جنيه



توزيع الإنفاق الموجه للمشروعات الاستثمارية

٤٩ مشروعًا بتكلفة ٥٤٥,٦ مليون جنيه





- أهم المستهدفات التنموية في خطة ٢٠٢١/٢٠
- إنشاء (إحلال وجديد/صيانة) عدد ٥٤ قنطرة ومنشأة صناعية.
- تأهيل وتبطين مجاري مائية بنحو ٤٠ كم.

خطة الموارد المائية والري

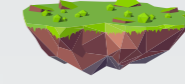
الجهة المسنولة عن التنفيذ
وزارة الموارد المائية والري

مؤشرات الوضع الحالي (٢٠٢٠/٢٠١٩)



متوسط كميات المياه المستخدمة
لري الفدان

٣١٩٢
م^٣ / يوم



إجمالي كميات مياه الري المستخدمة
لمحاصيل العروات الثلاثة والفاكهة

٣٠٥١
م^٣ / م^٣ يوم



أطوال المصارف
المغطاة

٥٥,٨
ألف كم

توزيع الإنفاق الموجه للمشروعات الاستثمارية

١٠ مشروعات بتكلفة ٣١٧,٧ مليون جنيه



شكر وتقدير

تم تصميم هذا التقرير وطباعته بدعم من «مشروع إصلاح واستقرار الاقتصاد الكلي» الممول من الوكالة الأمريكية للتنمية الدولية بالتعاون مع وزارة التخطيط والتنمية الاقتصادية

بيان عدم مسؤولية

الآراء الواردة في هذا التقرير لا تعبر بالضرورة عن آراء الوكالة الأمريكية للتنمية الدولية. لمزيد من المعلومات برجاء زيارة موقعنا التالي

www.usaid.gov

وزارة التخطيط والتنمية الاقتصادية
Ministry of Planning and Economic
Development



شارع صلاح سالم - مدينة نصر - القاهرة

+٢٠٢٢٤٠٧٠٧٠٠

+٢٠٢٢٤٠٧٠٨٨٢

www.mped.gov.eg

