



# خطة المواطن

محافظة المنوفية  
لعام ٢٠٢٠/٢٠١٩





## أ.د/ هالة حلمي السعيد

وزيرة التخطيط والتنمية الاقتصادية

إن رؤية مصر ٢٠٣٠ تستهدف في الأساس الارتقاء بجودة حياة المواطن المصري وتحسين مستوى معيشته، ولذلك تركز خطة التنمية المستدامة للعام المالي ٢٠٢٠/١٩، الذي يُعد العام الثاني من الخطة متوسطة المدى (٢٠١٩/١٨ - ٢٠٢٢/٢١)، على الاستثمار العام في البنية الأساسية والاجتماعية والاقتصادية، بما يضمن وصول عائد الاستثمار لكافة المواطنين في كافة أنحاء مصر، بما في ذلك فئات الشباب والمرأة وذوي القدرات الخاصة، على أن يكون محدودو الدخل هم أول من يجني ثمار هذا الاستثمار، بحيث يوفر فرص عمل لائقة ومستدامة؛ مجسدًا المعنى الحقيقي للتنمية الاجتماعية مع تحسين تنافسية الاقتصاد المصري وتعزيز الريادة المصرية.



## تطبيق شارك 2030 اعرف وتابع مشروعات الخطة السنوية



تواصل معنا عبر تطبيق شارك 2030 لتتعرف على البرامج والمشروعات الموجودة في الخطة السنوية في محافظتك والمحافظات الأخرى. لأول مرة يمكنك متابعة تنفيذ هذه المشروعات على الأرض والمشاركة برأيك ومعرفة نتيجة متابعتك عبر التطبيق. من خلال تطبيق شارك 2030 أنت لست متابعا فقط لكن يمكنك أيضا اقتراح أي مشروعات تراها مهمة في محافظتك أو خارجها. هذا التطبيق يتيح المعلومات عن المشروعات وبرامج التنمية ويعرض لك مجموعة مؤشرات الأداء لها كما يعرفك بالمشروعات ذات الأولوية في كل محافظة وكل نشاط اقتصادي. إذا رغبت في تحميل التطبيق...



## أهداف خطة المواطن



## ملاح خطة التنمية المستدامة على المستوى القومي للعام المالي ٢٠٢٠/٢٠١٩

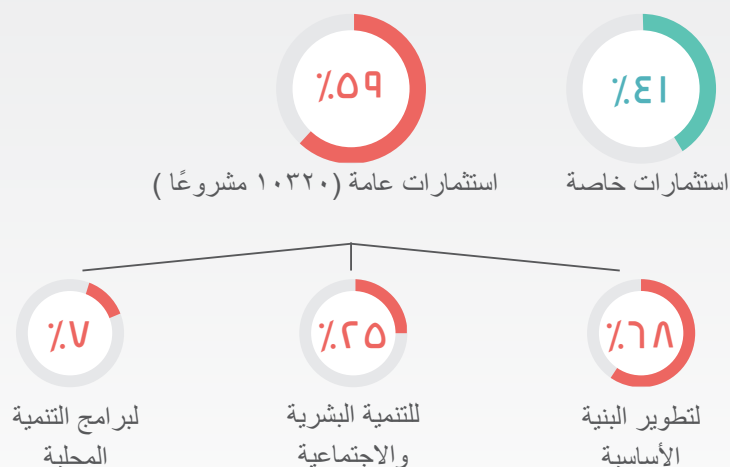


إتاحة تمويل بحوالي ١٢ مليار جنيه  
لتشجيع العمل الحر والمشاريع  
المتوسطة والصغيرة ومتناهية الصغر



تحقيق معدل نمو  
اقتصادي بحوالي ٤,٢%

## استثمارات كُلية (١٠٠٤) مليار جنيه





## المنوفية في أرقام



عدد السكان: ٤٤٤١,٧ ألف نسمة  
(٢٠١٩)

%٤,٥

من إجمالي الجمهورية

%٧٨,٨

سكان الريف

المساحة الكلية: ٢٤٩٩ كم٢

%٠,٢٤

من إجمالي الجمهورية

المساحة المأهولة

%٩٧,٥

من المساحة الكلية

معدل الفقر (٢٠١٨/١٧)

%٢٦

فرص العمل

عدد المشتغلين (١٥ سنة فأكثر)  
١,٣ مليون مشتغل

%١٤

يعملون بالقطاع  
الحكومي

%٦,٩

معدل البطالة

%٤,٧

معدل النمو الاقتصادي الحقيقي للمحافظة  
(يأخذ في اعتباره أثر التضخم)

هيكل الناتج المحلي الإجمالي \*



## خطة الاستثمارات العامة الموجهة لمحافظة المنوفية

٢٠٢٠/٢٠١٩

٥٥٩ مشروعاً تنموياً بتكلفة (٤,٦) مليار جنيه

%٢,٤

من الاستثمارات العامة الموزعة

## نمو الاستثمارات الممولة من الخزانة العامة والموجهة لمحافظة المنوفية



## التوزيع القطاعي للاستثمارات العامة المستهدفة في محافظة المنوفية

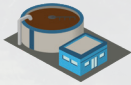


## خطة خدمات الإسكان وتطوير العشوائيات

### مؤشرات الوضع الحالي



عدد المباني السكنية: ٧٠٤ ألف مبنى



نسبة المباني المتصلة بمرافق الصرف الصحي



نسبة المباني المتصلة بمرافق الكهرباء



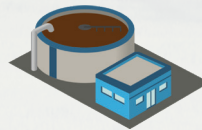
نسبة المباني المتصلة بمرافق الغاز الطبيعي



نسبة المباني المتصلة بمرافق المياه



محطة مياه نقية  
(كمية المياه المنتجة  
٢٩٣ مليون م<sup>٣</sup>)



محطة صرف صحي  
(بقدرة فعلية ٢٧١ مليون م<sup>٣</sup>)



### توزيع الإنفاق الموجه للمشروعات الاستثمارية

٣٣٣ مشروعًا بتكلفة ٢,٧ مليار جنيه

استكمال محطة مياه  
مدينة السادات

٨٧,٩  
مليون جنيه

تطوير أسواق  
عشوائية بمحافظة  
المنوفية

١٧١  
مليون جنيه

محطة محولات  
- موزع كهرباء  
- شبكات

٢٧٣,٨  
مليون جنيه

البرنامج القومي  
للإسكان بمحافظة  
المنوفية (مشروعان)

٨٩٠,١  
مليون جنيه



## خطة النقل

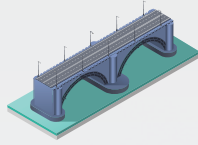
### مؤشرات الوضع الحالي



عدد المركبات المرخصة

٤٣٩

ألف مركبة



عدد الكباري

١٠٨

كباري مشاه ومركبات



أطوال الطرق المرصوفة

٤١٧٣

كم



إجمالي أطوال شبكات  
الطرق

٤٣٤٨

كم

%٤,٤

من إجمالي الجمهورية

%٩٥,٩

من شبكة الطرق بالمحافظة

%٢,٣

من إجمالي الجمهورية

### توزيع الإنفاق الموجه للمشروعات الاستثمارية

٧ مشروعات بتكلفة ٦٥٣,٥ مليون جنيه

ميناء جاف بمدينة  
السادات

٨٣  
مليون جنيه

الطريق الدائري  
الإقليمي  
بنها/ الإسكندرية  
(القطاع الرابع)  
١٩ كم

١٠٥  
مليون جنيه

توسيع كوبري  
طملاى على النيل

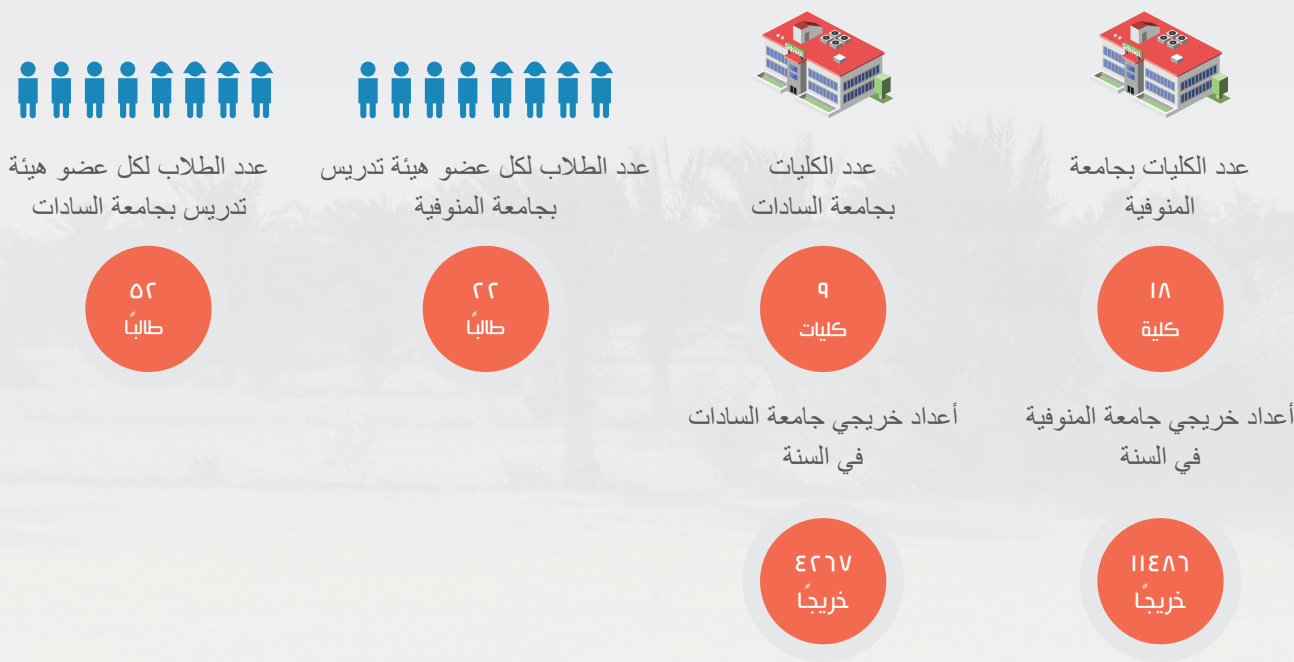
١٤٥  
مليون جنيه

طريق  
بنها/ الإسكندرية

٢٢٠  
مليون جنيه

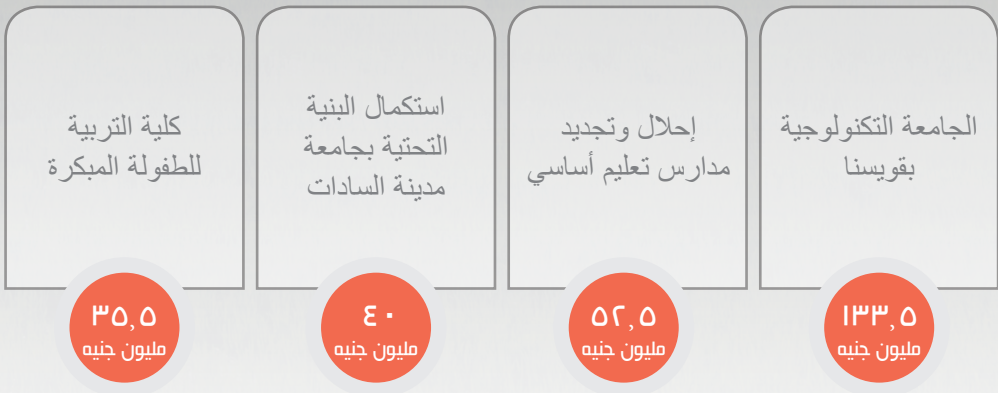
# خطة التعليم العالي

## مؤشرات الوضع الحالي



## توزيع الإنفاق الموجه للمشروعات الاستثمارية

٣٤ مشروعاً بتكلفة ٥٧٠ مليون جنيه



## خطة التعليم قبل الجامعي

### مؤشرات الوضع الحالي



نسبة الأمية  
١٠ سنوات فأكثر



متوسط عدد الطلاب في الفصل

٤٧  
طالباً



عدد المدارس

٢٣٢٠  
مدرسة

٢٢٣٢٨  
فصلًا دراسيًا



عدد الطلاب لكل معلم

٢٠  
طالباً

## توزيع الإنفاق الموجه للمشروعات الاستثمارية

١٧ مشروعًا بتكلفة ٣٣٥,٧ مليون جنيه

تنمية وتطوير  
مرحلة الابتدائي

١٧,٥  
مليون جنيه

تنمية وتطوير  
مرحلة التعليم  
الثانوي الفني

٢٧,٦  
مليون جنيه

إنشاء وتجهيز  
فصول تجريبي  
لغات ومتميز

٤٥,٢  
مليون جنيه

إحلال وتجديد مدارس  
تعليم أساسي

٦١,٨  
مليون جنيه

إنشاء وتجهيز  
فصول تعليم أساسي

١٢٧,٦  
مليون جنيه





## خطة التنمية المحلية

### مؤشرات الوضع الحالي

عدد القرى: ٣١٧ عدد المدن: ٩



المنصرف على المستفيدين \*



عدد المستفيدين من خدمات الوحدات المحلية \*

١٤٦  
مليون جنيه

٣٥١  
ألف مستفيد

عام ٢٠١٦ \*

### توزيع الإنفاق الموجه للمشروعات الاستثمارية

١٣٥ مشروعًا بتكلفة ٢١٣,٢ مليون جنيه

رصف طريق ٢٤  
من شبين الكوم  
حتى الحامول  
مركز منوف

٩,٤  
مليون جنيه

رصف طريق  
٢٥ من الشهداء -  
العراقية - منوف

٩,٦  
مليون جنيه

استكمال إنشاء مصنع  
تدوير القمامة أرض  
أبو خريطة بمركز  
شبين الكوم

٢٠  
مليون جنيه

رصف طريق سكة  
حضانة الفاروق  
من أمام المستشفى  
العسكري حتى طريق  
٨٤٠  
مركز شبين الكوم

٢١,٣  
مليون جنيه

إنشاء كوبري يربط  
شرق مدينة أشمون  
بغربها بالطريق  
الإقليمي بمركز  
أشمون

٣٧,٩  
مليون جنيه



شكر وتقدير

تم تصميم هذا التقرير وطباعته عن طريق «مشروع إصلاح وإستقرار الاقتصاد الكلى» الممول من الوكالة الأمريكية للتنمية الدولية بالتعاون مع وزارة التخطيط والتنمية الاقتصادية.

بيان عدم مسئولية

الآراء الواردة فى هذا التقرير لا تعبر بالضرورة عن آراء الوكالة الأمريكية للتنمية الدولية. لمزيد من المعلومات برجاء زيارة موقعنا التالي

[www.usaid.gov](http://www.usaid.gov)



وزارة التخطيط والتنمية الاقتصادية  
Ministry of Planning and Economic  
Development



شارع صلاح سالم - مدينة نصر - القاهرة



+٢٠٢٢٤٠٧٠٧٠٠



+٢٠٢٢٤٠٧٠٨٨٢



[www.mped.gov.eg](http://www.mped.gov.eg)

